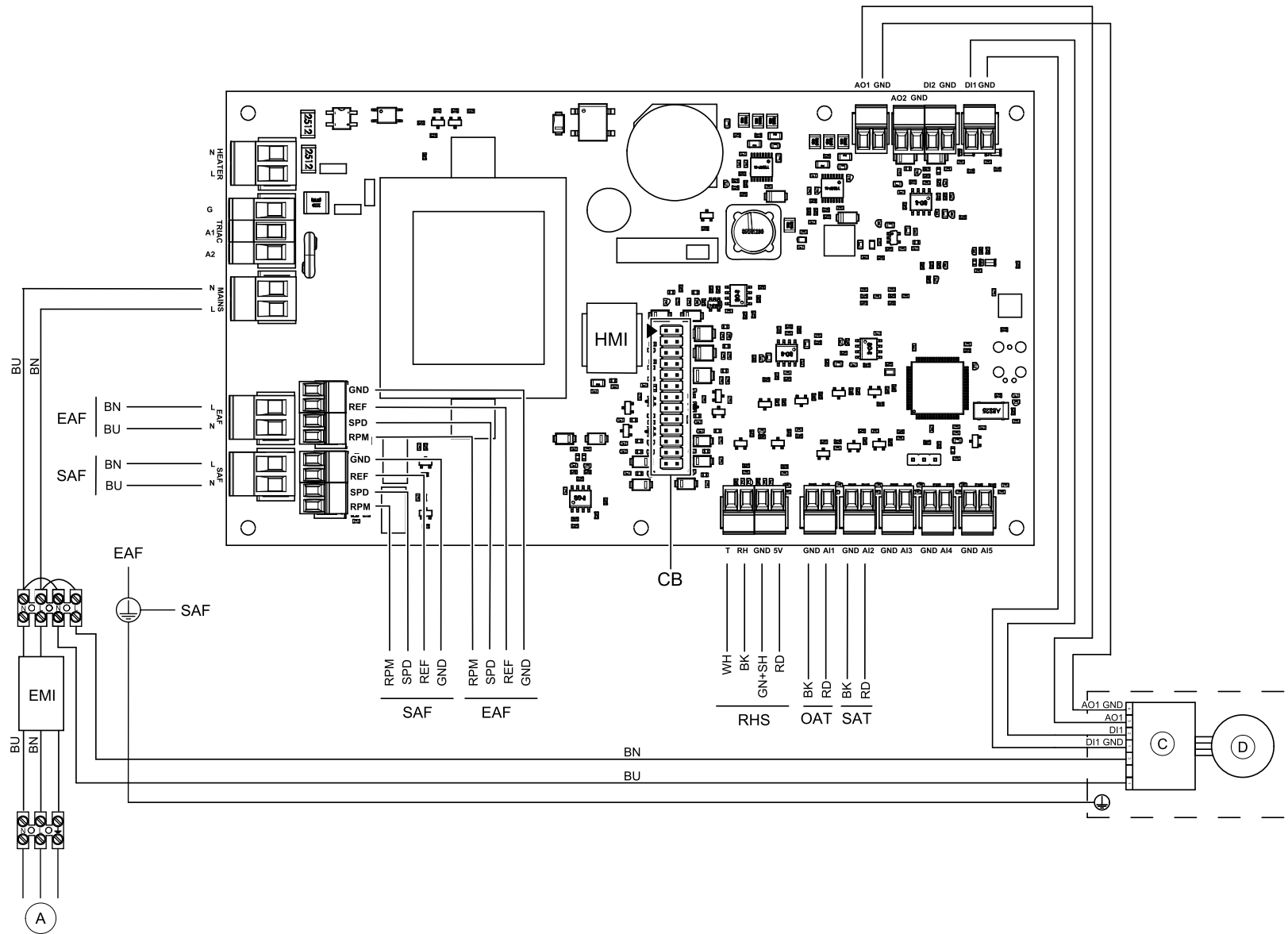
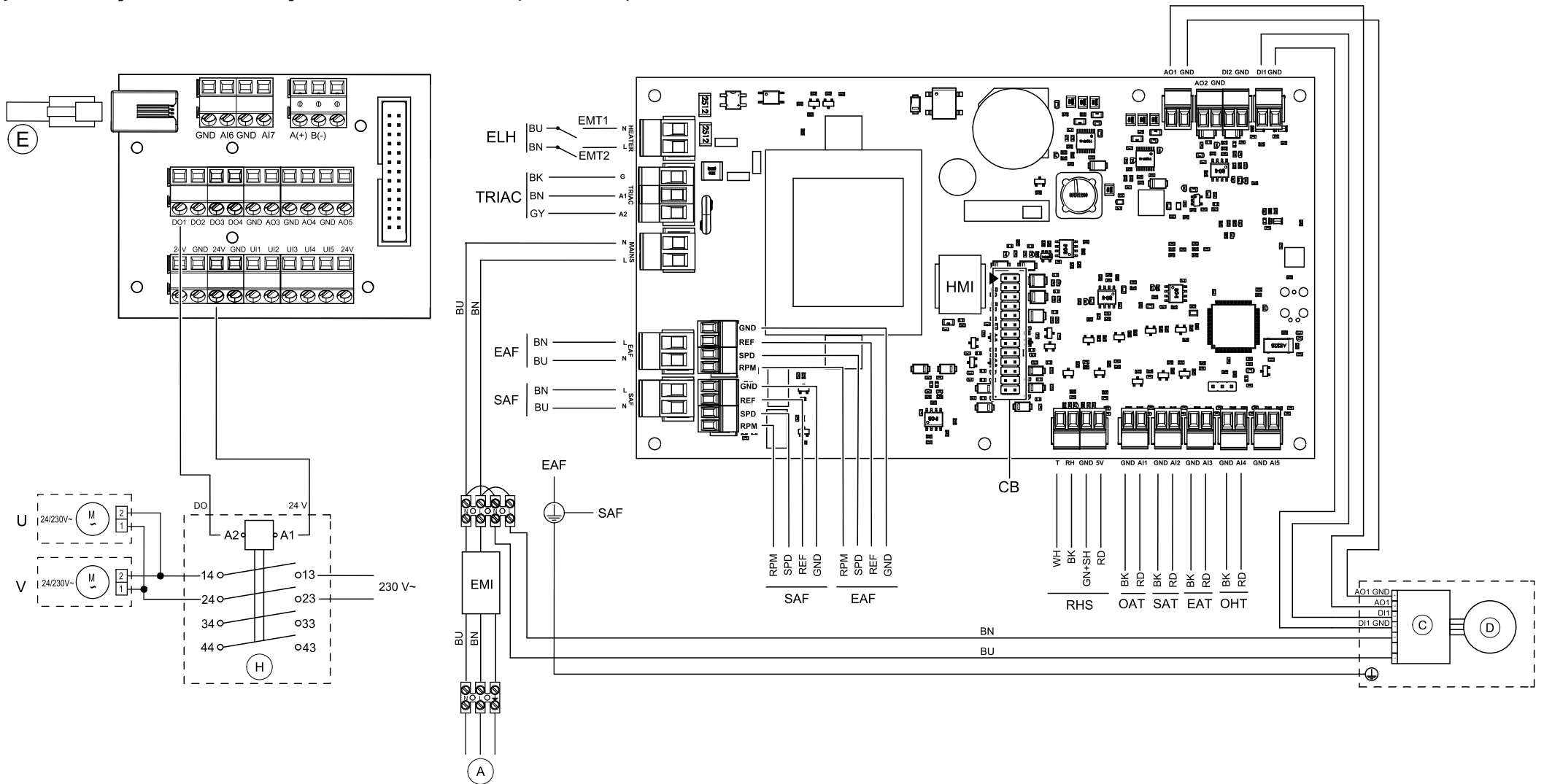


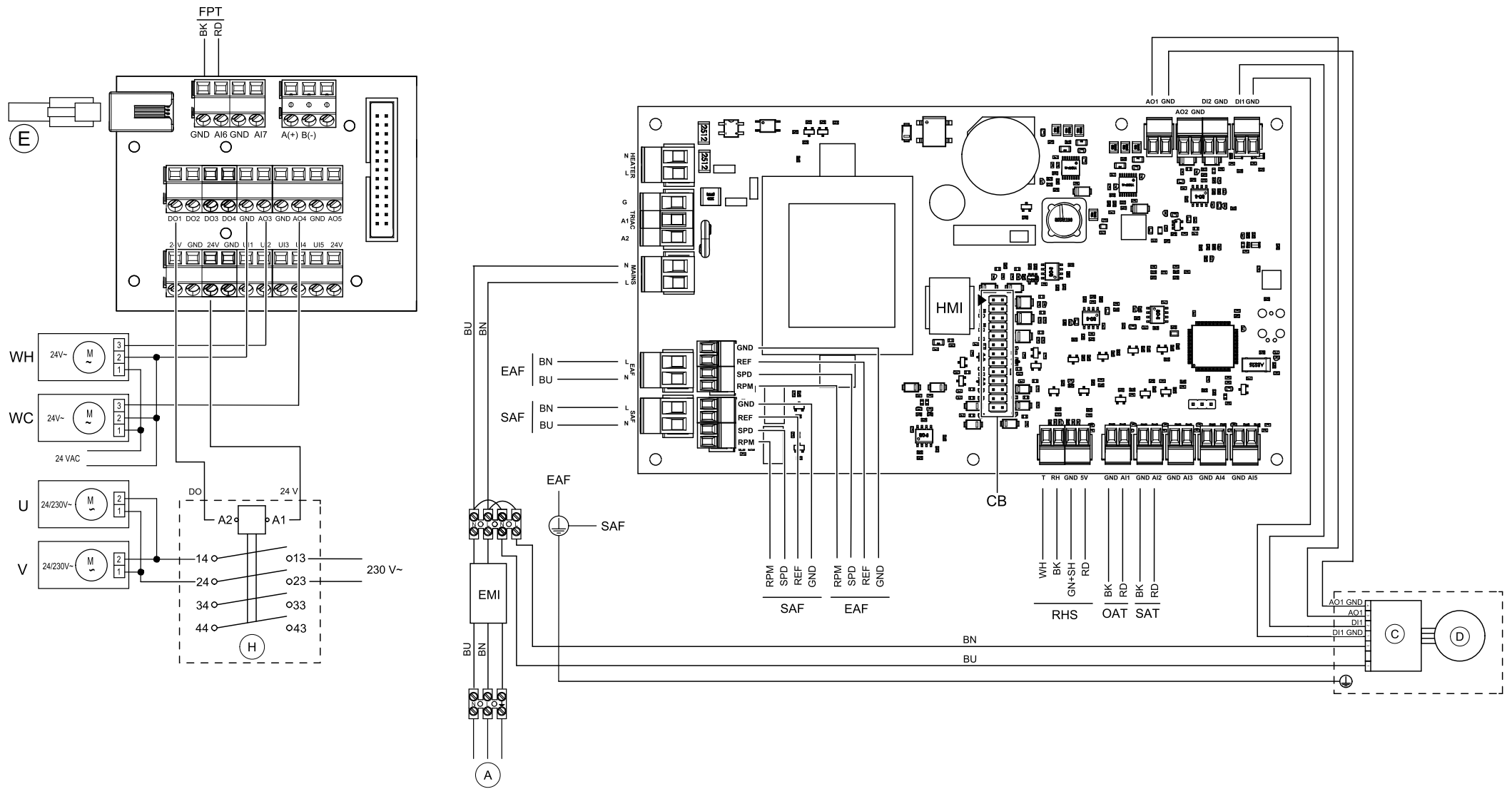
Štandardná konfigurácia



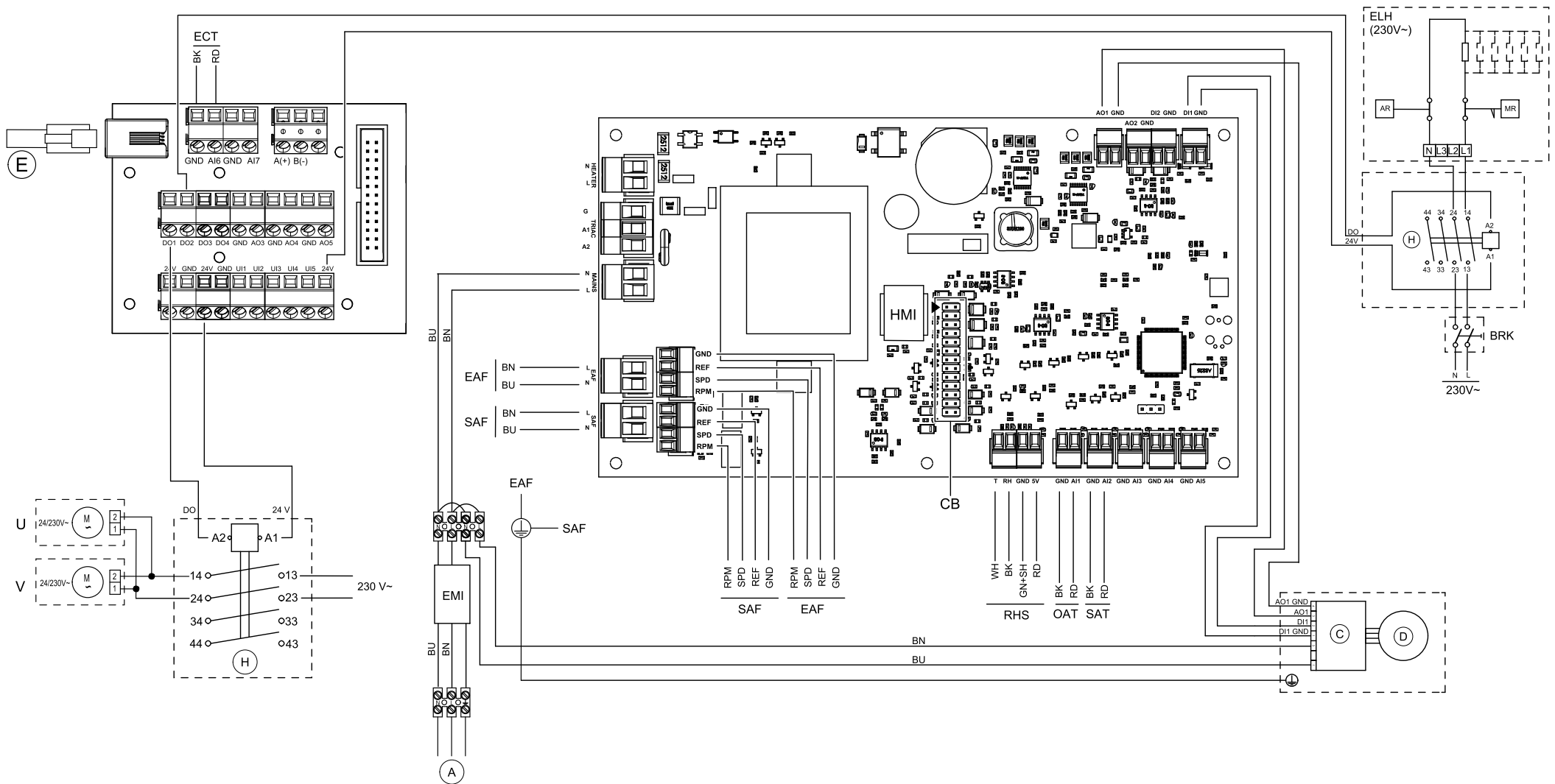
Jednotky s elektrickým ohrievačom (dohrev)



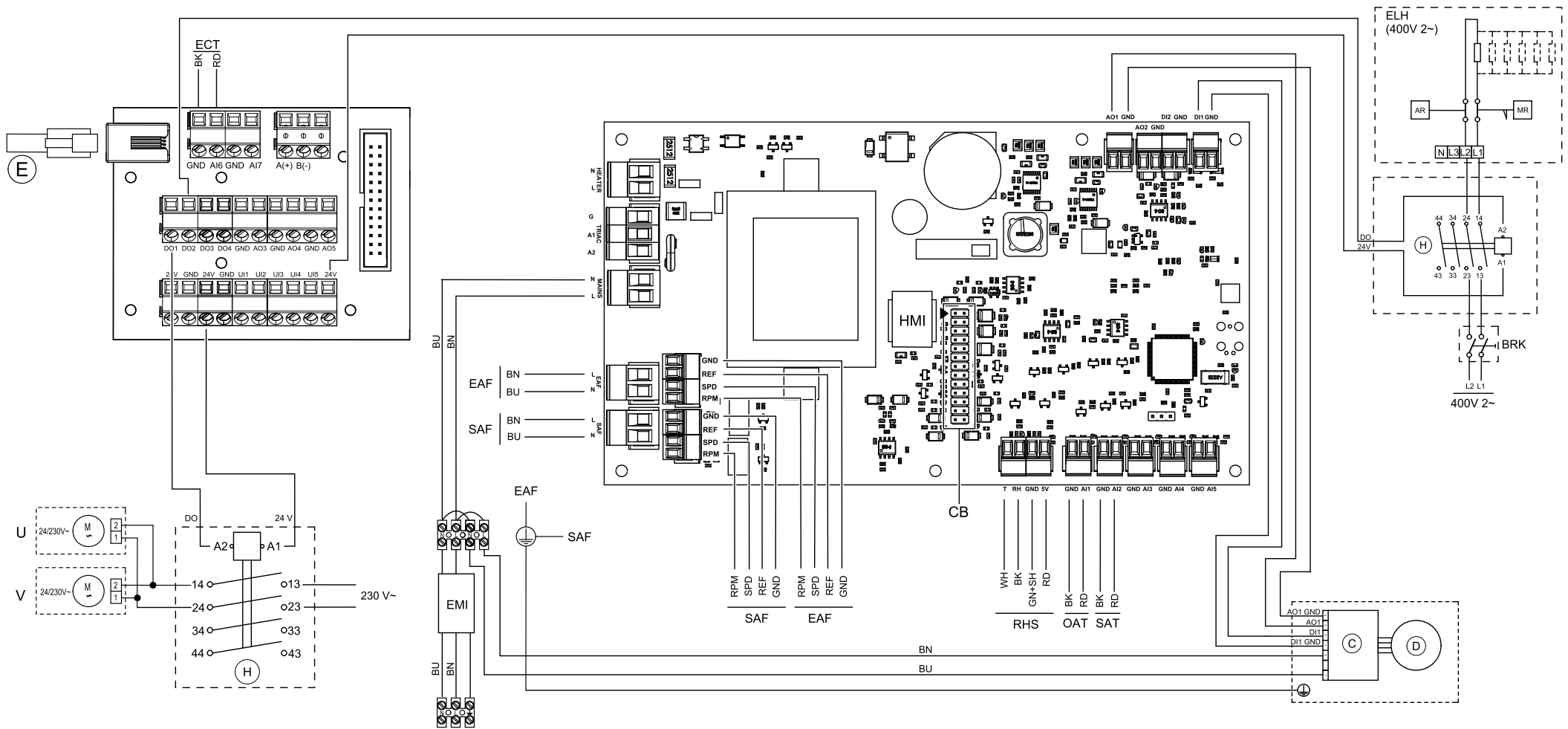
Jednotky s vodným ohrievačom + vodným chladičom



Jednotky s elektrickým predohrevom (230V~)



Jednotky s elektrickým predohrevom (400V 2~)



Symbol	Popis
SAF	Prívodný ventilátor
EAF	Odvodný ventilátor
SAT	Snímač teploty privádzaného vzduchu ¹
BRK	Trojfázový istič
ECT	Snímač teploty extra regulátora
MR	Ochrana pred prehriatím s manuálnym resetom
AR	Ochrana pred prehriatím s automatickým resetom
H	Stykač pre on/off vypínač elektrického dohrievača. ²
EMI	Filter elektromagnetického rušenia pre 230 V AC.
ELH	Elektrický ohrievač
CB	Prepojenie na externú pripojovaciu dosku
OHT	Snímač ochrany voči prehriatiu. ²
OAT	Snímač teploty vonkajšieho vzduchu
FPS	Snímač protimrazovej ochrany ³
EMT2	Bezpečnostný termostat, manuálny reset 120°C (normálne zopnutý kontakt)
EMT1	Bezpečnostný termostat, automatický reset 60°C (normálne zopnutý kontakt)
RHS	Interný snímač relatívnej vlhkosti/Teploty odvádzaného vzduchu
E	Externý ovládací panel
C	Regulácia servopohonu obtokovej klapky
D	Servopohon obtokovej klapky 230V~
A	Napájanie 230 V~.
WH	Servopohon regulačného ventilu, ohrev. ⁴
WC	Servopohon regulačného ventilu, chladenie. ⁵
U	Servopohon uzatváracej klapky nasávaného vonkajšieho vzduchu
V	Servopohon uzatváracej klapky vyfukovaného znehodnoteného vzduchu
BU	Modrý.
BN	Hnedý.
BK	Čierny.
RD	Červený.

YE	Žltý.
GY	Šedý.
WH	Biely.
GN	Zelený.

- ¹ Pre vodný ohrievač/chladič,
- ² Jednotky s elektrickým dohrevom.
- ³ Pre vodný ohrievač.
- ⁴ Vodný ohrievač je možné pripojiť ku ktorémukoľvek volnému analógovému výstupu (AO) na hlavnej alebo externej doske. Následne je potrebná konfigurácia na ovládačom paneli HMI.
- ⁵ Vodný chladič je možné pripojiť ku ktorémukoľvek volnému analógovému výstupu (AO) na hlavnej alebo externej doske. Následne je potrebná konfigurácia na ovládačom paneli HMI.