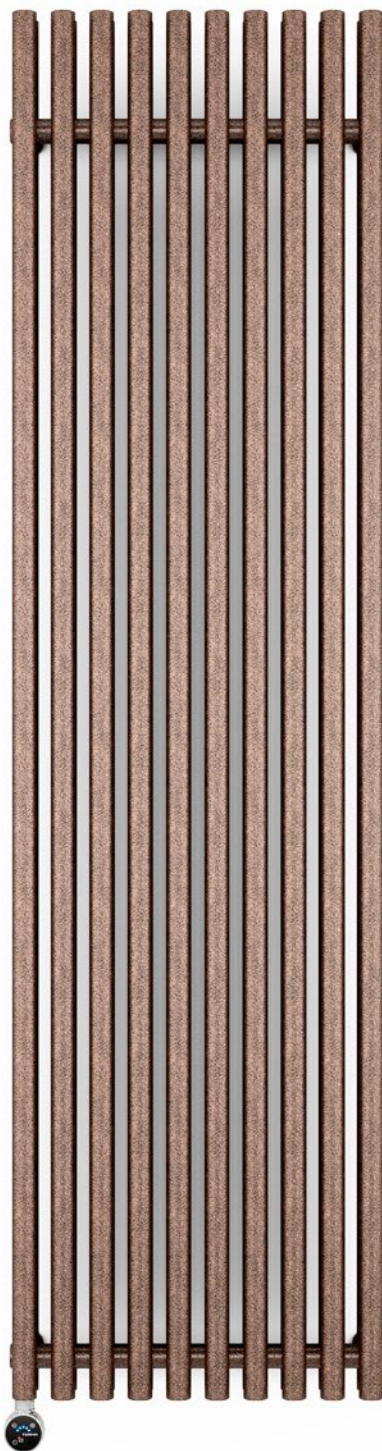


Tune VWD E



 kolor
w cenie



Tune VWDE 1800↓ × 490↔ E1
kolor: Antique Copper

Grzałka MOA IR, chrom





kolor
w cenie

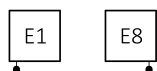
Projekt : *Terma*

Podłączenia standardowe:




A ⇅ 600:



A ⇅ 1800:



Dane techniczne:

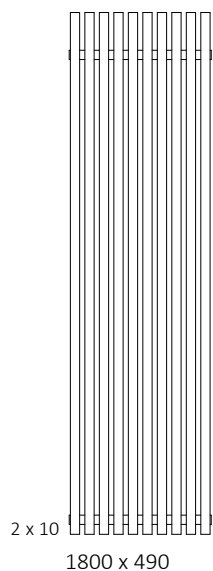
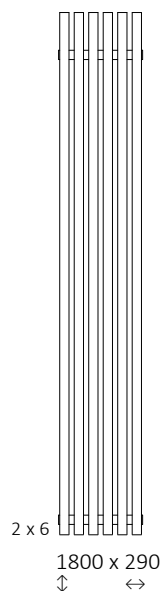
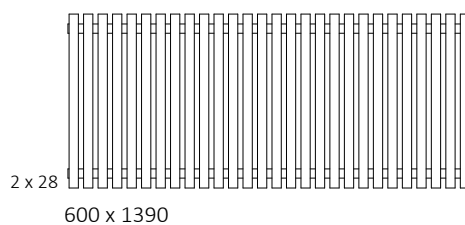
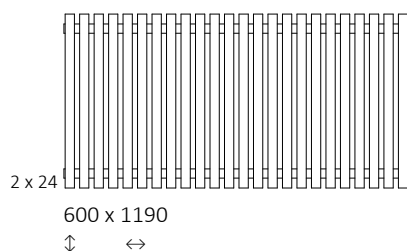
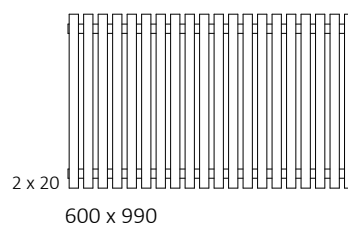
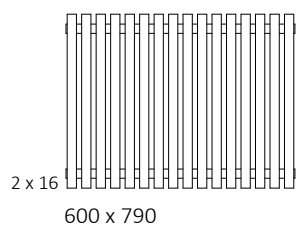
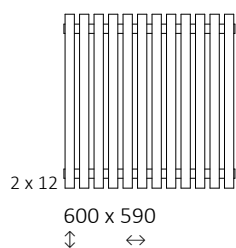
A ⇅ [mm]	B ↔ [mm]	 [W]	D [mm]	E [mm]	F [mm]	 [dm ³]	 [kg]	Kod produktu <small>Kod konfiguracji: 7</small>
600	590	800	550	500	50	10,72	24,39	WLTUV060059
600	790	1000	750	500	50	14,30	32,50	WLTUV060079
600	990	1200	950	500	50	17,87	40,60	WLTUV060099
600	1190	1500	1150	500	50	21,45	48,71	WLTUV060119
600	1390	1500	1350	500	50	25,03	56,82	WLTUV060139
1800	290	1000	250	1600	50	15,26	34,07	WLTUV180029
1800	490	1500	450	1600	50	25,44	56,67	WLTUV180049

Tune VWD E



kolor
w cenie

Dostępne rozmiary:

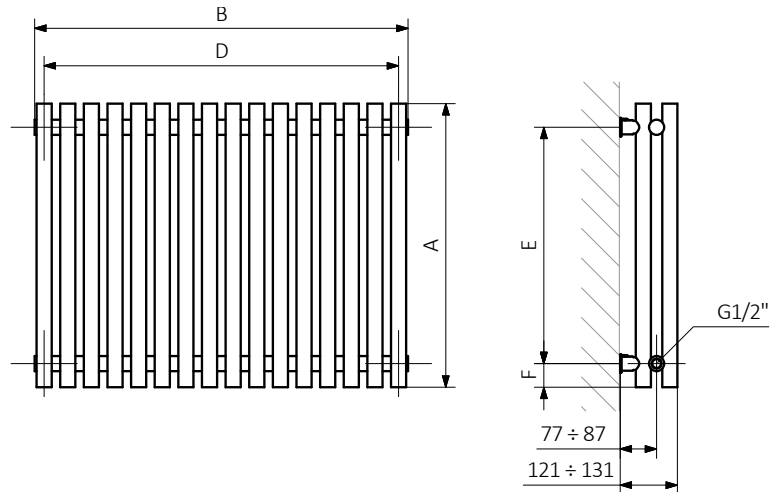




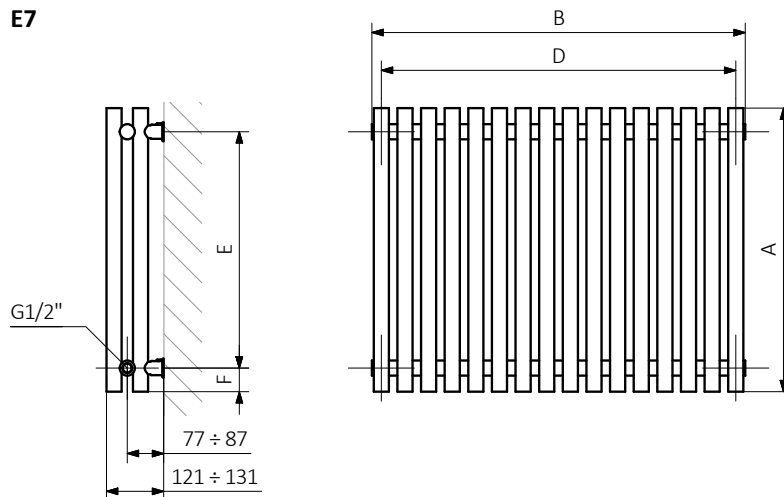
kolor
w cenie

Rysunek techniczny:

E2

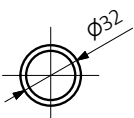


E7



A – wysokość B – szerokość C1-C5 – rozstaw podłączeń D – rozstaw mocowań w poziomie E – rozstaw mocowań w pionie
F – odległość od osi dolnego mocowania do dolnej krawędzi kolektora

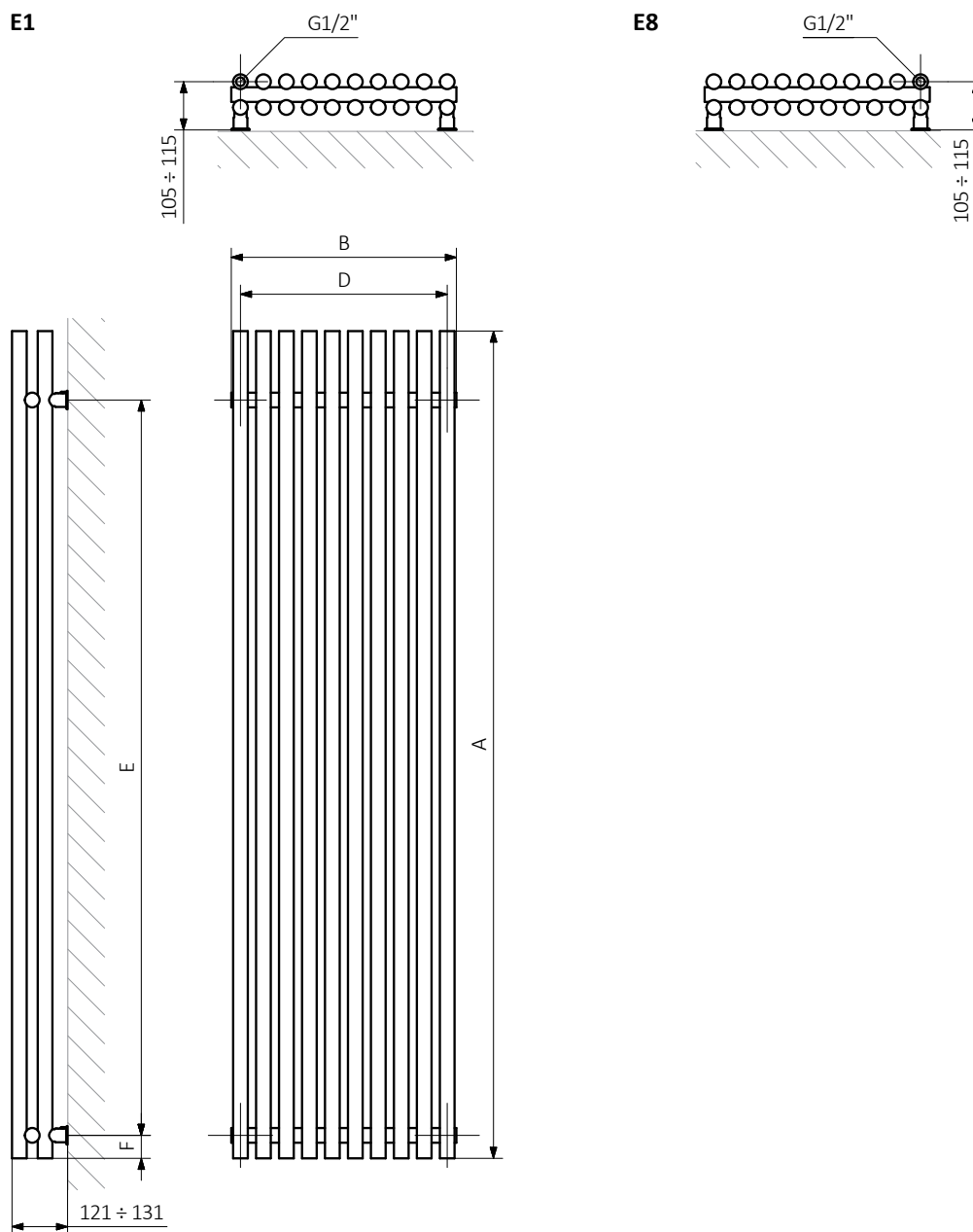
Kolektor:





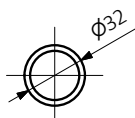
kolor
w cenie

Rysunek techniczny:



A – wysokość B – szerokość C1-C5 – rozstaw podłączeń D – rozstaw mocowań w poziomie E – rozstaw mocowań w pionie
F – odległość od osi dolnego mocowania do dolnej krawędzi kolektora

Kolektor:





W tabelach przy kartach technicznych produktów umieszczone są kody produktów, które dostarczają podstawowych informacji o produktach. W celu doprecyzowania właściwości produktu kody produktów należy uzupełnić o pełny kod konfiguracji. Kod konfiguracji należy umieścić w ciągu znaków po kodzie produktu jak w przykładzie poniżej:

Budowa kodu konfiguracji grzejnika elektrycznego z czynnikiem grzewczym.

WLTUV060059

K916E1MOAM

KOD PRODUKTU
(umieszczony w tabeli przy produkcie)

KOD KONFIGURACJI
(uzupełniany ręcznie)

Przykładowa konfiguracja

K **916** **E1** **MOA** **M**

kod opakowania kod koloru kod podłączenia kod grzałki kod typu kabla grzałki
K - karton

Proszkowy podkład epoksydowy

E – kod proszkowego podkładu epoksydowego uzupełniany jest w kodzie nietypowości.

WLTUV060059 K916E1 **E** — kod nietypowości



kolor
w cenie

Legenda



Grzejnik dostępny w wersji c.o.



Grzejnik przystosowany do pracy jako grzejnik c.o. z podłączoną grzałką elektryczną.



Grzejnik dostępny w wersji elektrycznej z przewodem grzejnym lub z czynnikiem grzewczym i grzałką. Produkt fabrycznie przetestowany i gotowy do użytku.



Podstawowy wariant podłączenia grzejnika. Ikona wskazuje sposób zasilania oraz powrotu wody w danym podłączeniu oraz umiejscowienie wkładki termostatycznej oraz grzałki, jeśli istnieje możliwość ich zamontowania.



Moc grzejnika elektrycznego lub sugerowana moc grzałki przeznaczonej do grzejnika c.o.



Waga.



Pojemność.



Grzejnik dostępny także w wersji chromowanej.



kolor
w cenie

Brak dopłaty za wybór koloru.