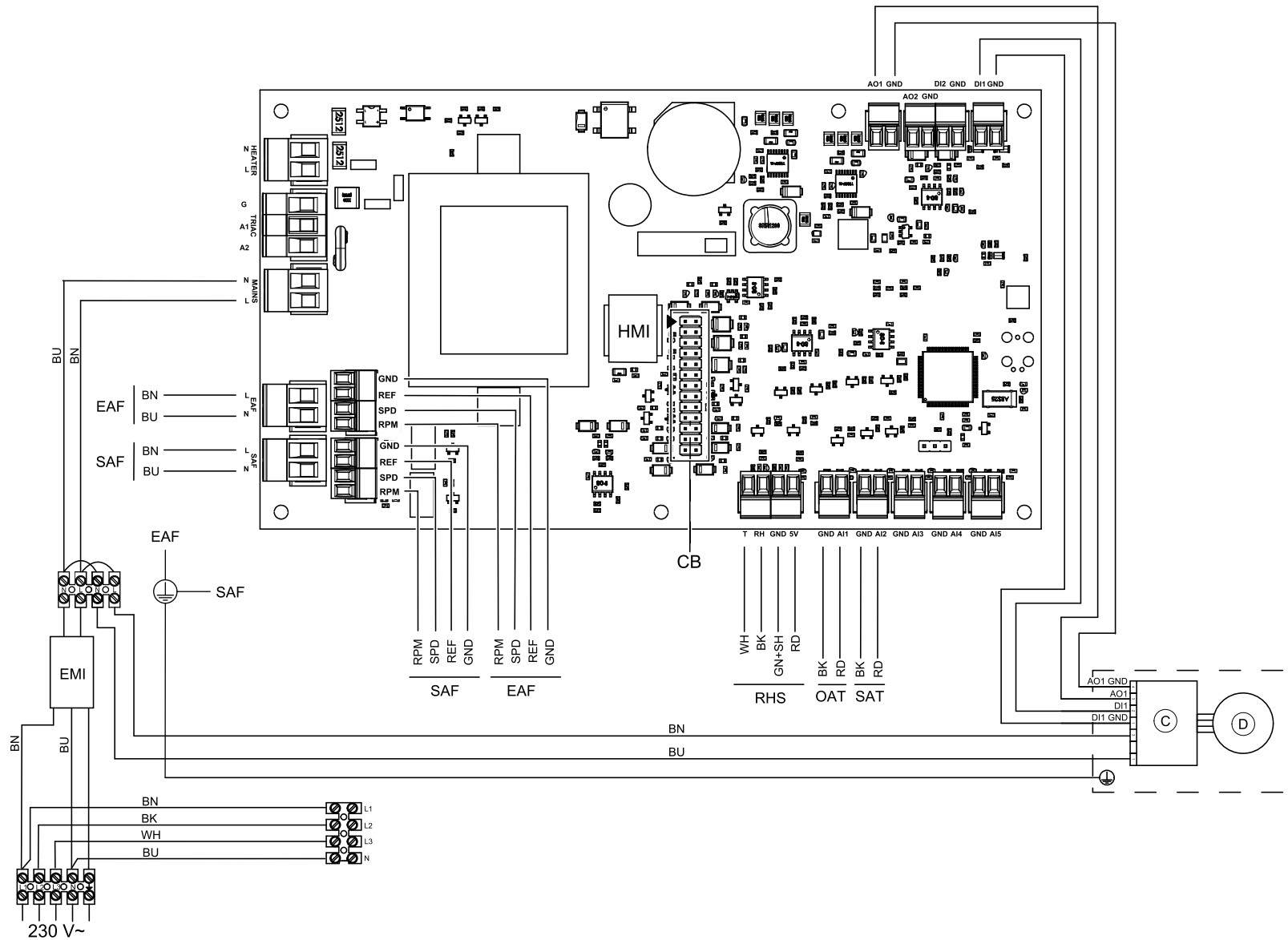
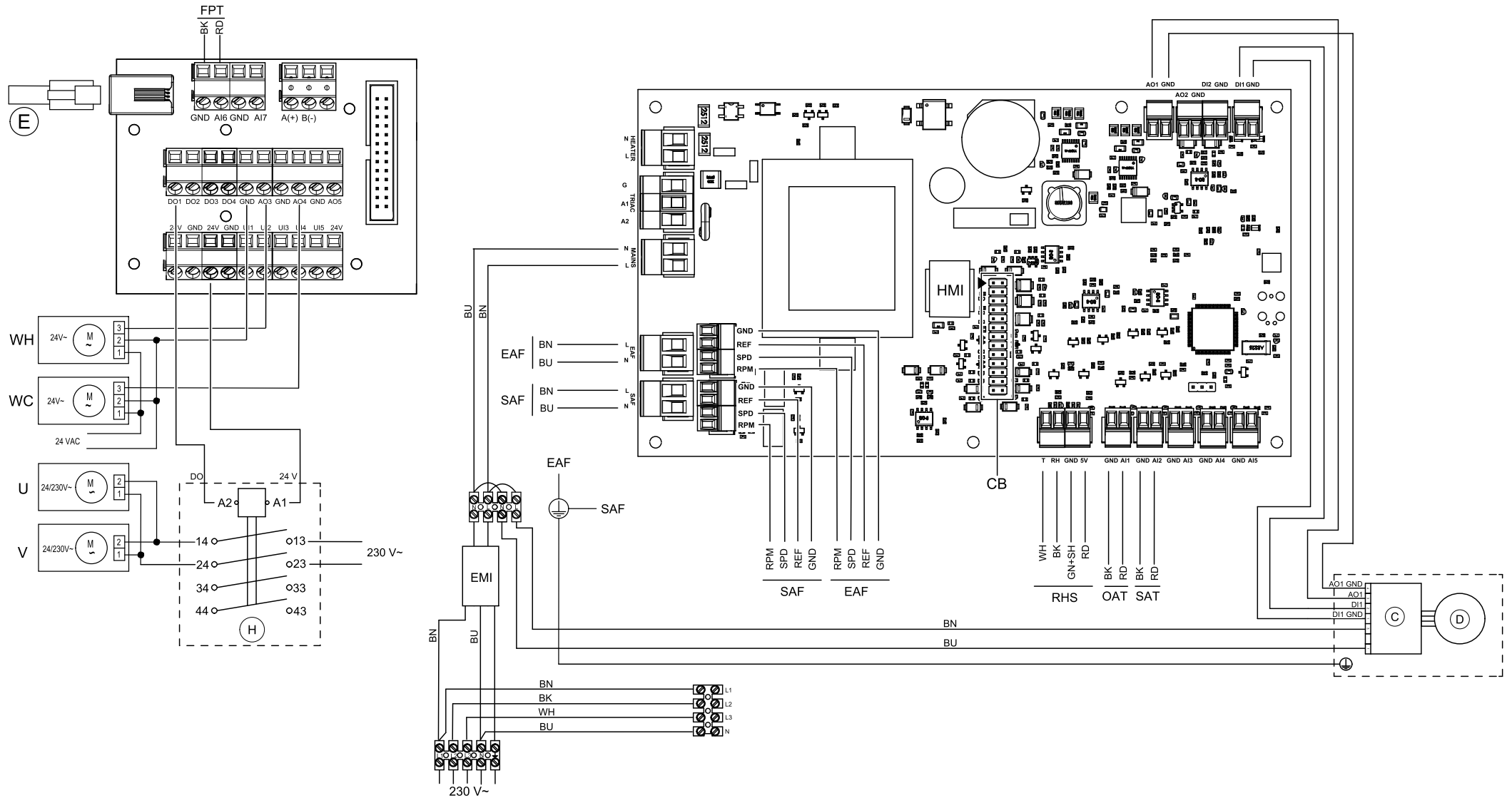


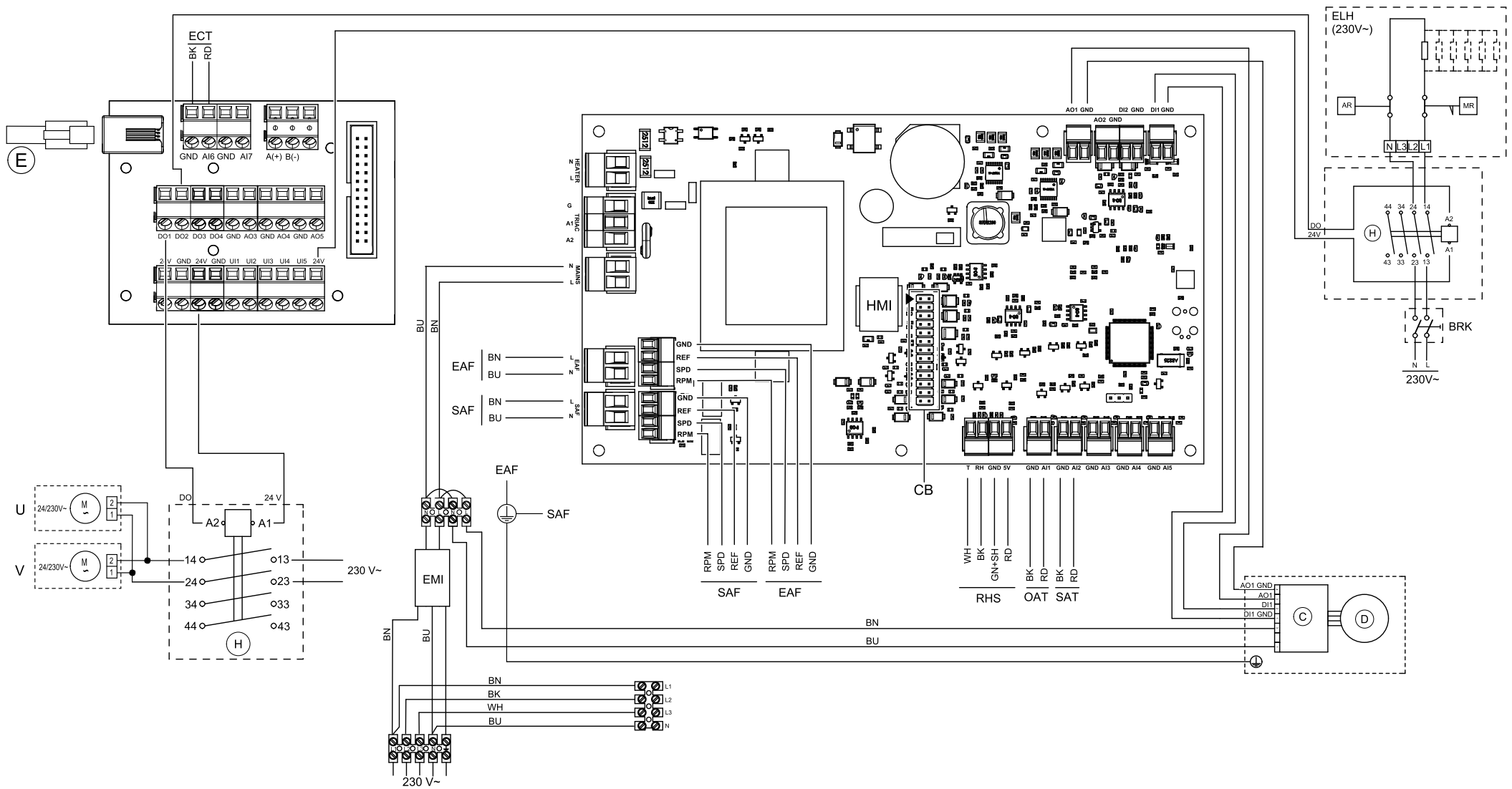
Štandardná konfigurácia



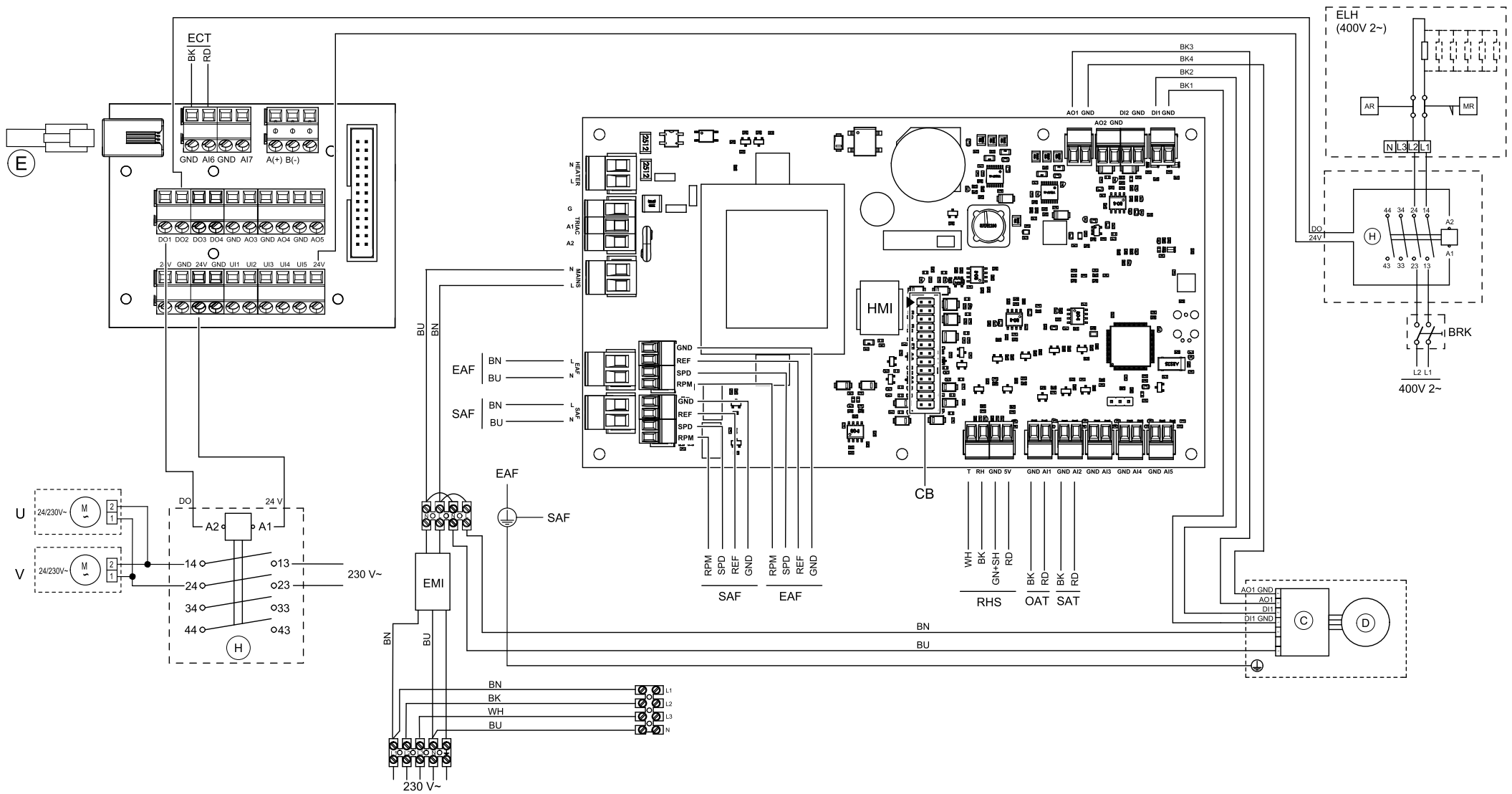
Jednotky s vodným ohrievačom + vodným chladičom



Jednotky s elektrickým predohrevom 3kW (230V~)



Jednotky s elektrickým predohrevom 6kW (400V 2~)



Symbol	Popis
SAF	Prívodný ventilátor
EAF	Odvodný ventilátor
SAT	Snímač teploty privádzaného vzduchu ¹
BRK	Trojfázový istič
MR	Ochrana pred prehriatím s manuálnym resetom
AR	Ochrana pred prehriatím s automatickým resetom
H	Stykač (on/off vypínač)
EMI	Filter elektromagnetického rušenia pre 230 V AC.
TTC	Regulácia elektrického ohrievača
ELH	Elektrický ohrievač
CB	Prepojenie na externú pripojovaciu dosku
OHT	Snímač ochrany voči prehriatiu ²
OAT	Snímač teploty vonkajšieho vzduchu
FPT	Snímač protimrazovej ochrany ³
EMT2	Bezpečnostný termostat, manuálny reset 120°C (normálne zopnutý kontakt)
EMT1	Bezpečnostný termostat, automatický reset 60°C (normálne zopnutý kontakt)
RH	Interný snímač relatívnej vlhkosti
E	Externý ovládací panel
C	Regulácia servopohonu obtokovej klapky
D	Servopohon obtokovej klapky 230V~
WH	Servophon regulačného ventilu, ohrev. ⁴
WC	Servophon regulačného ventilu, chladenie. ⁵
U	Servopohon uzatváracej klapky nasávaného vonkajšieho vzduchu
V	Servopohon uzatváracej klapky vyfukovaného znehodnoteného vzduchu
BU	Modrý.
BN	Hnedý.
BK	Čierny.
RD	Červený.
YE	Žltý.

GY	Šedý.
WH	Biely.
GN	Zelený.

- Pre vodný ohrievač/chladič,*
- Jednotky s elektrickým dohrevom.*
- Pre vodný ohrievač.*
- Vodný ohrievač je možné pripojiť ku ktorémukoľvek voľnému analógovému výstupu (AO) na hlavnej alebo externej doske. Následne je potrebná konfigurácia na ovládacím paneli HMI.*
- Vodný chladič je možné pripojiť ku ktorémukoľvek voľnému analógovému výstupu (AO) na hlavnej alebo externej doske. Následne je potrebná konfigurácia na ovládacím paneli HMI.*