

Radiátory řady Spiral jsou topná tělesa standardně vyráběná z žebrových trubek o průměrech 32 mm s tloušťkou stěny 2,0 mm nebo průměrech 57 mm a 76 mm s tloušťkou stěny 2,5 mm.

Tato tělesa jsou určena pro provoz ve všech teplovodních soustavách, ve kterých se používá pouze otopná (upravená) voda s nuceným oběhem. Po konzultaci s výrobcem lze některé typy těles použít do samotížných soustav nebo do parního rozvodu. Maximální provozní teplota těchto radiátorů je 120 °C a provozní přetlak 1 MPa. Připojení je standardně dodáváno s vnitřním závitem G1/2".

Radiátory řady Spiral jsou vyráběny ve třech základních typech. Jedná se o varianty připevnění na zeď, připevnění na zem a samostatnou variantu.

POVRCHOVÁ ÚPRAVA

Povrchová úprava je provedena s maximálním ohledem na životní prostředí, zajišťuje hygienickou nezávadnost a dlouhodobou korozní i mechanickou odolnost. Pro standardní povrchovou úpravu je používána vypalovací prášková epoxypolyesterová barva. Výběr barevných odstínů viz. „Orientační vzorník barev“ s příplatkem dle typu barvy. Radiátory Spiral dodáváme i v provedení nerez a pozink.

BALENÍ A UCHYCENÍ

Radiátory z žebrových trubek jsou baleny společně s polystyrénovou výplní do kartonu a následně zataveny ve smršťovací fólii. Nožky nebo konzoly a odvzdušňovací ventil jsou součástí balení. Montážní sada obsahuje udaný počet konzol / nohou včetně montážních prvků (šrouby, hmoždiny).

VÝHODY

Široké spektrum využití jak pro průmyslové účely, tak i pro bytovou a veřejnou výstavbu. Nízká cena a vyšší životnost oproti klasickým topným radiátorům. Možnost výběru ze tří variant uchytení (na zeď, na zem, samostatná varianta), širokého spektra barev a úprav dle přání zákazníka.

ZÁRUČNÍ DOBA

Záruka se vztahuje na poruchy a závady, které vznikly v průběhu záruční doby chybou výroby, nebo vadou použitých materiálů. Záruční doba na radiátory z žebrových trubek činí 5 let od data předání výrobku kupujícímu.

ZÁRUČNÍ PODMÍNKY

Zákazník ztrácí nárok na záruční opravu v případě, že otopná tělesa byla:

- instalována v budovách, zařízeních nebo prostorách, kde je zvýšená vlhkost, zejména na veřejných WC, mycích linkách, ve výbězích pro zvířata, krytých bazénech apod.
 - volně skladovaná ve venkovním prostoru, skladovaná při teplotě nižší než -5 °C.
 - korozně uvnitř poškozená a tak neetná díky např. nevhodnému chemickému složení otopného média.
 - deformovaná po nevhodném transportu a nebo překročením maximálního provozního přetlaku.
 - poškozena mechanicky nebo nevhodnou manipulací zapříčiněnou kupujícím nebo při dopravě.
 - poškozena úmyslně nebo vznikly závady v důsledku živelné katastrofy či jiných vlivů.
 - používána po výskytu reklamované vady a stav výrobku se změnil natolik, že bude obtížné posoudit reklamovanou vadu.
 - neodborně montována nebo byl proveden zásah do konstrukce těles bez souhlasu prodávajícího.
 - používána pro jiné účely než je obvyklé, zvláště sušení mokřích textilií přímo na radiátoru bez použití přídavných sušáků k tomu určených, tímto dochází k poškození povrchové úpravy.
 - poškozena používáním čisticích přípravků, které nejsou určeny pro daný druh povrchové úpravy dodaného radiátoru.
 - pořízena se slevou z důvodu vady, na kterou byl kupující upozorněn.
- Zákazník dále ztrácí nárok na záruční opravu, pokud proběhly jakékoliv změny v záručním listu provedené neoprávněnou osobou nebo při nevyplnění záručního listu, ztráty záručního listu. Záruka se nevztahuje na opotřebení výrobku nad rámec běžného používání. Pokud nebude při kontrole výrobku zjištěna žádná vada způsobená výrobcem nebo nebudou splněny záruční podmínky, uhradí náklady spojené s kontrolou nebo opravou výrobku kupující. Pokud zboží bude při uplatňování vady zákazníka zasláno poštou, musí být zabaleno ve vhodném balení tak, aby nedocházelo k dalšímu poškození dopravou. Na takto vzniklé vady nebude při posuzování oprávněnosti brán zřetel.





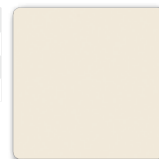
barevná řada:	RAL9016
odstín:	sněhově bílá
povrch:	-
obj. kód:	01



barevná řada:	RAL9010
odstín:	bílá
povrch:	-
obj. kód:	02



barevná řada:	RAL9001
odstín:	slonová kost
povrch:	-
obj. kód:	04



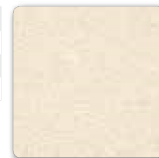
barevná řada:	RAL1015
odstín:	jasmín
povrch:	-
obj. kód:	12



barevná řada:	S09
odstín:	sněhově bílá
povrch:	struktura
obj. kód:	68



barevná řada:	S08
odstín:	slonová kost
povrch:	struktura
obj. kód:	67



barevná řada:	S07
odstín:	bambus, dřevo
povrch:	-
obj. kód:	66



barevná řada:	S06
odstín:	slun. paprsek
povrch:	struktura
obj. kód:	65



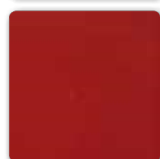
barevná řada:	S04
odstín:	zlato
povrch:	metalíza
obj. kód:	63



barevná řada:	S18
odstín:	karí
povrch:	struktura
obj. kód:	77



barevná řada:	S16
odstín:	chilli
povrch:	-
obj. kód:	75



barevná řada:	S17
odstín:	pálená cihla
povrch:	struktura
obj. kód:	76



barevná řada:	S13
odstín:	pískovec
povrch:	struktura
obj. kód:	72



barevná řada:	S14
odstín:	říšina
povrch:	struktura
obj. kód:	73



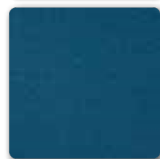
barevná řada:	RAL6019
odstín:	pistáciová
povrch:	-
obj. kód:	45



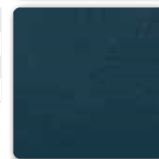
barevná řada:	S12
odstín:	led
povrch:	struktura
obj. kód:	71



barevná řada:	S11
odstín:	obloha
povrch:	-
obj. kód:	70



barevná řada:	S15
odstín:	ocelová modř
povrch:	-
obj. kód:	74



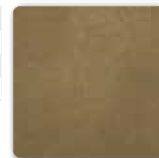
barevná řada:	S20
odstín:	bezbarvý lak
povrch:	-
obj. kód:	84



barevná řada:	S03
odstín:	měď
povrch:	metalíza
obj. kód:	62



barevná řada:	S19
odstín:	mosaz
povrch:	-
obj. kód:	83



barevná řada:	S01
odstín:	hliník
povrch:	metalíza
obj. kód:	60



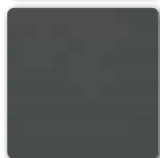
barevná řada:	S05
odstín:	stříbro
povrch:	metalíza
obj. kód:	64



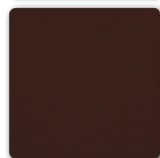
barevná řada:	RAL9006
odstín:	kov
povrch:	-
obj. kód:	20



barevná řada:	RAL7024
odstín:	šedá
povrch:	-
obj. kód:	39



barevná řada:	RAL8017
odstín:	čokoláda
povrch:	-
obj. kód:	46



barevná řada:	S10
odstín:	břidlice
povrch:	struktura
obj. kód:	69



barevná řada:	S02
odstín:	antracit
povrch:	metalíza
obj. kód:	61



barevná řada:	RAL9005
odstín:	černá
povrch:	-
obj. kód:	19



- Povrchová úprava [84] „bezbarvý lak“ má omezenou záruku v tomto smyslu: Záruční podmínky se vztahují na provedení, kvalitu a těsnost výrobku. Záruční podmínky nelze uplatnit na stálost povrchové úpravy. Vlastnosti povrchové úpravy „bezbarvý lak“ je postupný korozivní vzhled ocelového podkladu.
- Tiskové provedení vzorníku je orientační, není shodné s reálnou povrchovou úpravou.

POVRCHOVÁ ÚPRAVA

nerez	
obj. kód:	81



V případě zájmu o další barevné odstíny dle vzorníku RAL, prosím kontaktujte obchodní oddělení společnosti ISAN Radiátory s.r.o. pro upřesnění technických parametrů a příplatku za speciální povrchovou úpravu



ISAN RADIÁTORY S.R.O.
Poříčí 26, 678 01 Blansko
ČESKÁ REPUBLIKA
TEL.: +420 516 489 138
FAX: +420 516 489 605
E-MAIL: OBCHOD@ISAN.CZ
WWW.ISAN.CZ

SLOVENSKÁ REPUBLIKA
TEL.: +421 905 759 388
EMAIL: VOLEK@ISANSK.SK
WWW.ISANSK.SK



ISAN VÝROBKOVÉ ŘADY



PODLAHOVÉ KONVEKTORY
TERMO



KOUPELNOVÉ RADIÁTORY
MELODY



KONVEKTORY A LAMELOVÉ RADIÁTORY
EXACT



ČLÁNKOVÉ RADIÁTORY
ATOL



RADIÁTORY Z ŽEBROVÝCH TRUBEK
SPIRAL