

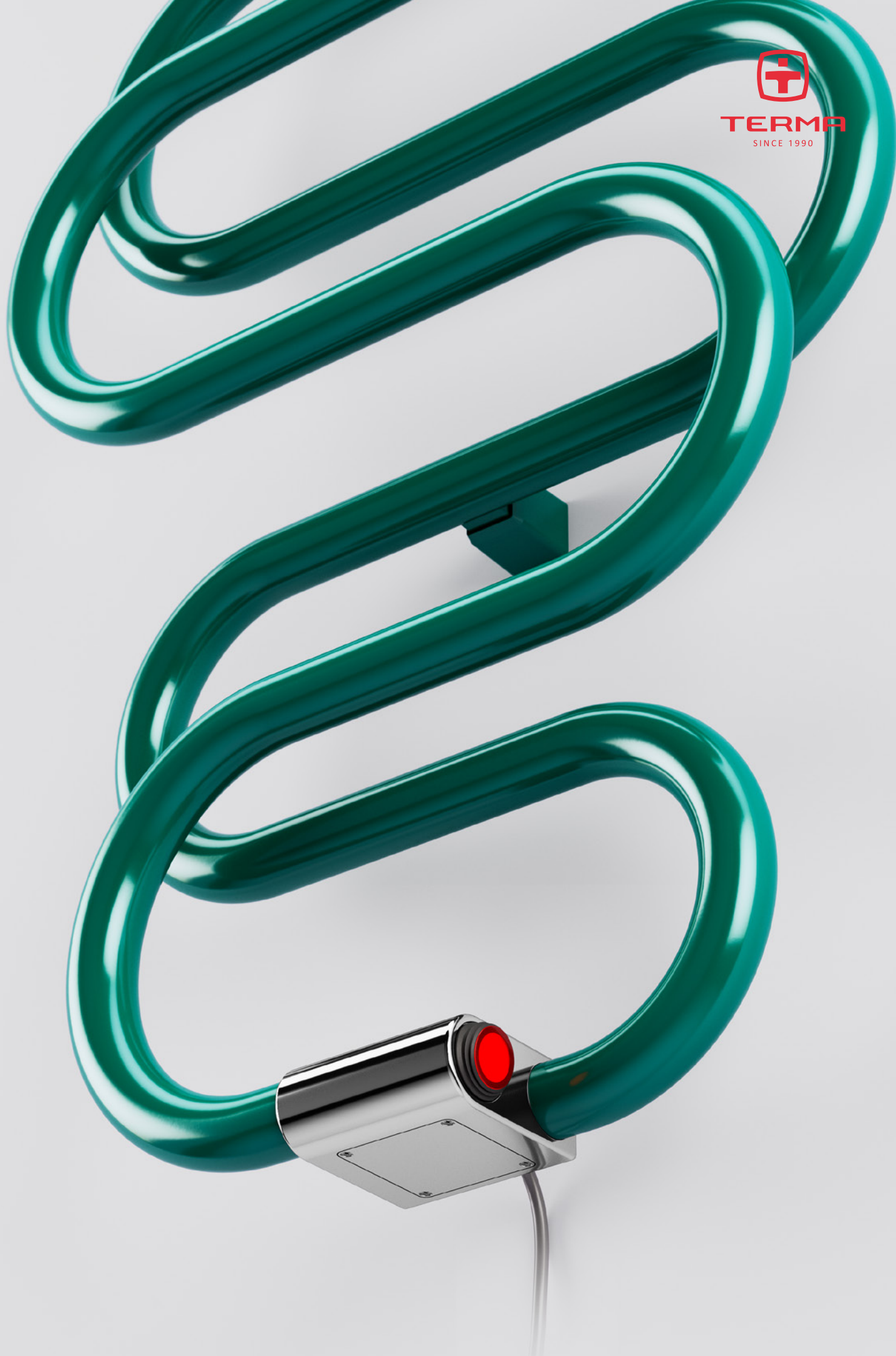
# Perta E



**Perta E** 1360↓ × 500↔ EX  
kolor: RAL 6026



**TERMA**  
SINCE 1990



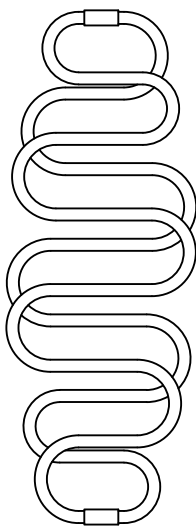
# Perła E



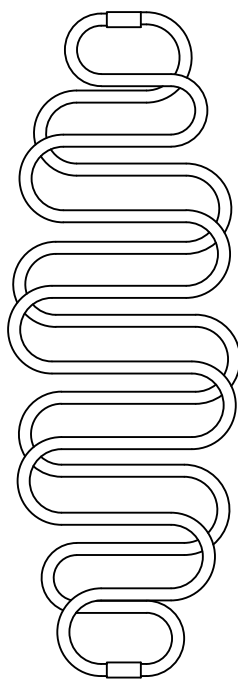
## Podłączenia:



## Dostępne rozmiary:





1360 x 500  
↕ ↔



1760 x 600

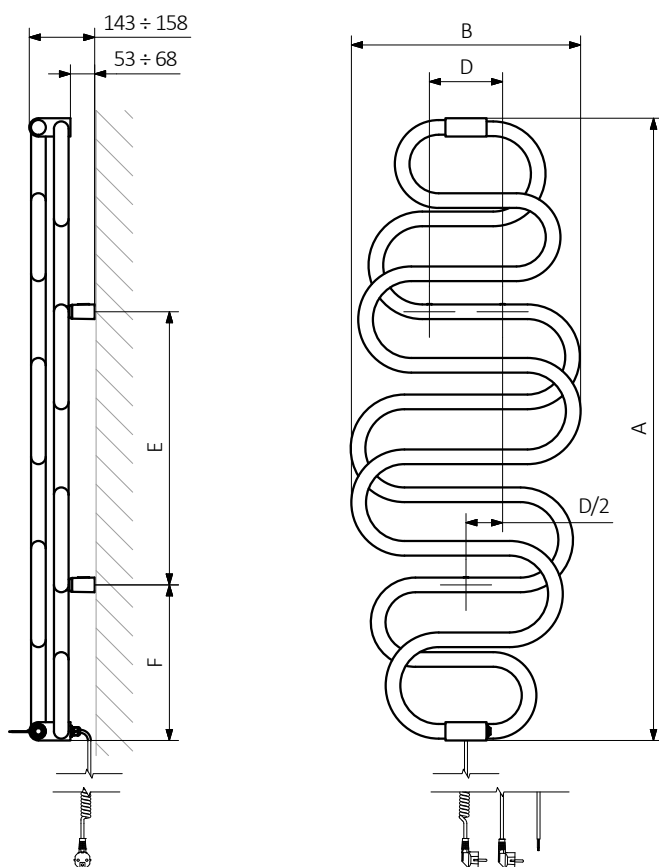
## Dane techniczne:

A ↕ [mm]	B ↔ [mm]	 [W]	D [mm]	E [mm]	F [mm]	 [kg]	Kod produktu <small>Kod konfiguracji s. 5</small>
<b>Farba proszkowa</b>							
1360	500	284	160	600	340	13,46	WSPER136050
1760	600	455	290	600	540	18,52	WSPER176060
<b>Powłoka galwaniczna</b>							
1360	500	213	160	600	340	13,17	WSPER136050
1760	600	284	290	600	540	18,09	WSPER176060



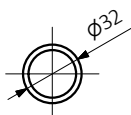
## Rysunek techniczny:

EX



A – wysokość B – szerokość C1-C4 – rozstaw podłączeń D – rozstaw mocowań w poziomie E – rozstaw mocowań w pionie,  
F – odległość od dolnej osi mocowań do dolnej krawędzi kolektora

Rurka :





W ostatniej kolumnie tabeli z danymi technicznymi umieszczone są kody produktów. Składając zamówienie, kod produktu należy uzupełnić o kod konfiguracji wg poniżej przedstawionego schematu.

## Budowa kodu konfiguracji grzejnika elektrycznego z czynnikiem grzewczym.

WSPER136050

K916EXW

KOD PRODUKTU  
(umieszczony w tabeli przy produkcji)

KOD KONFIGURACJI  
(uzupełniany ręcznie)

Przykładowa konfiguracja

**K 916 EX W**

kod opakowania    kod koloru    kod podłączenia    Kod typu kabla grzejnika elektrycznego  
K - karton

## Proszkowy podkład epoksydowy

**E** – kod proszkowego podkładu epoksydowego uzupełniany jest w kodzie nietypowości.

WSPER136050 K916EX **E** — kod nietypowości



## Legenda



Grzejnik dostępny w wersji c.o.



Grzejnik przystosowany do pracy jako grzejnik c.o. z podłączoną grzałką elektryczną.



Grzejnik dostępny w wersji elektrycznej z przewodem grzejnym lub z czynnikiem grzewczym i grzałką. Produkt fabrycznie przetestowany i gotowy do użytku.



Podstawowy wariant podłączenia grzejnika. Ikona wskazuje sposób zasilania oraz powrotu wody w danym podłączeniu oraz umiejscowienie wkładki termostatycznej oraz grzałki, jeśli istnieje możliwość ich zamontowania.



Moc grzejnika elektrycznego lub sugerowana moc grzałki przeznaczonej do grzejnika c.o.



Waga.



Pojemność.



Grzejnik dostępny także w wersji chromowanej.



Brak dopłaty za wybór koloru.