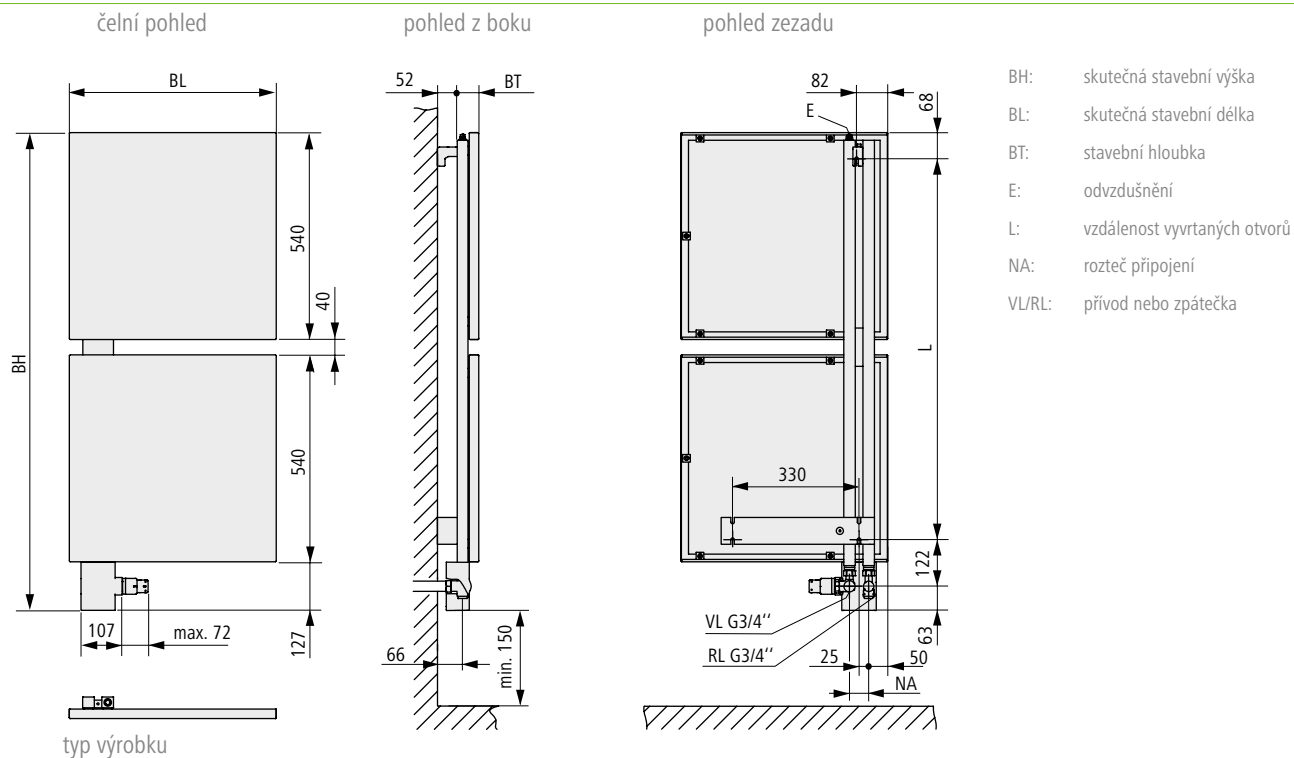


### Rozměry modelu Signo



Vzdálenost spodní hrany radiátoru k podlaze min. 150 mm.  
 Tato vzdálenost by se podle optických hledisek měla přizpůsobit poměrům v místnosti.

### Technické informace

BH mm	BL mm	BT mm	NA mm	L mm	Hmotnost kg	Obsah vody l
667	540	56,5	50	414	10,0	2,0
1247	540	56,5	50	994	20,2	4,1
1827	540	56,5	50	1574	30,3	6,2



Charakteristické vyrovnání  
viz strana 235.

- připojení: 2x vnější závit 3/4" vzadu, připojení na rozvody trubek výhradně ze stěny. rozteč připojení 50 mm  
Přívod sériově uvnitř (na rohovém ventilu), přívod vně (na uzavíracím šroubení) je možný při diferenčním tlaku do cca 200 mbarů (na základě toho příp. hlučnost).  
Není vhodné pro jednotrubkový systém.
- odvzdušnění: G 1/4" nahoře, na přívodu
- vypouštění: G 1/2" (vnitřní závit) dolů
- provozní tlak: max. 8 bar
- zkušební tlak: 10,4 bar
- provozní podmínky: teplá voda do 110 °C  
Možnost přidavného elektrického vytápění (max. teplota přívodu 80 °C).  
Elektrosadu lze namontovat i dodatečně.