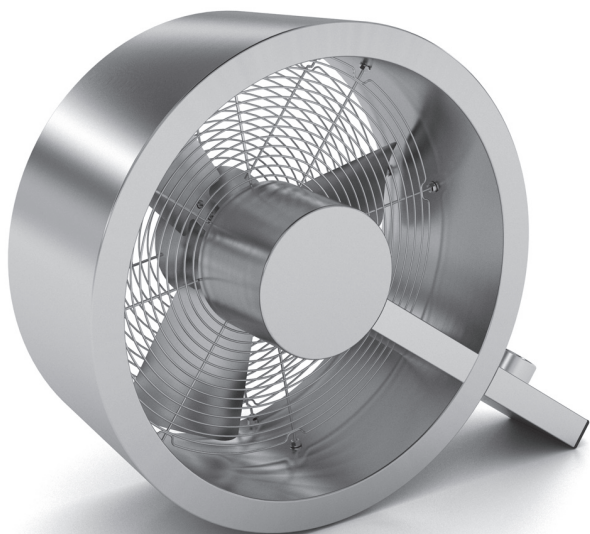
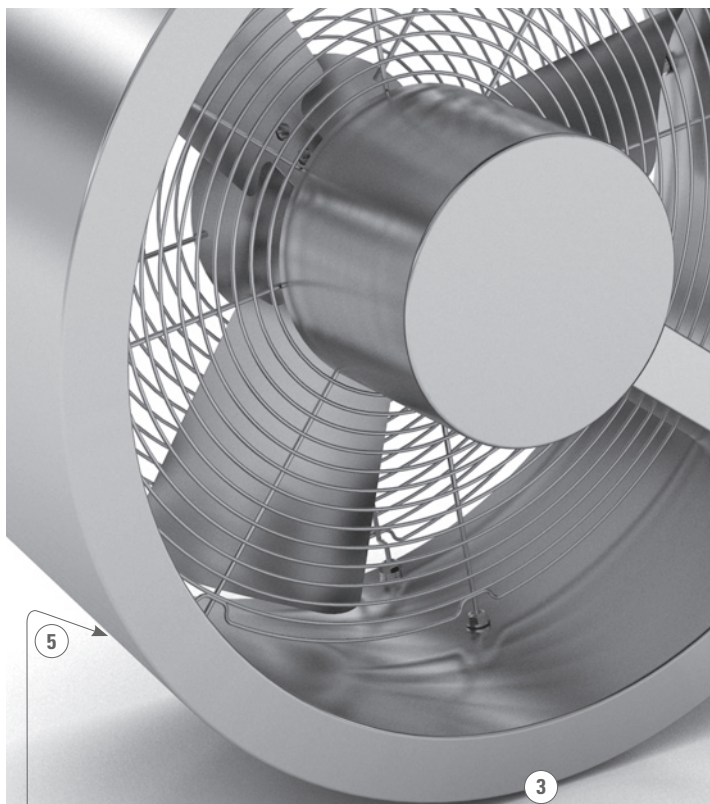


# Q

Návod na obsluhu



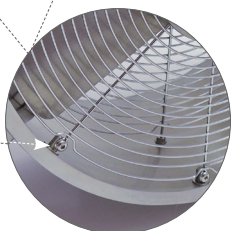
**Stadler Form®**



NA ČISTENIE

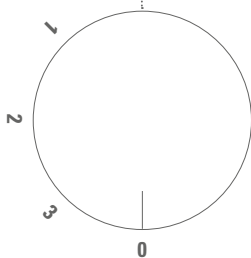
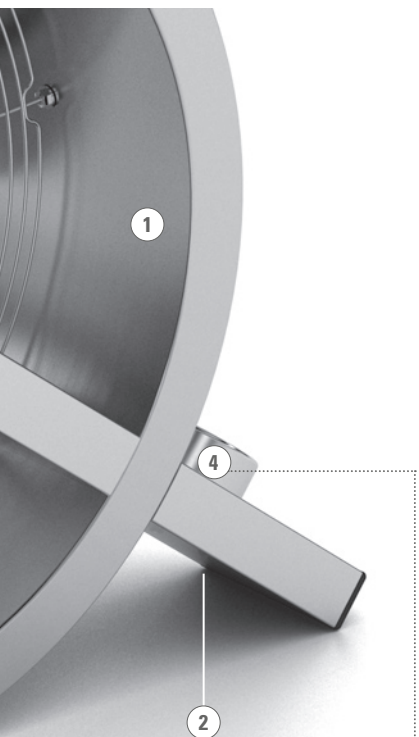


8x



+





2  
• 2 ANNEES DE GARANTIE • 2 JAHRE GARANTIE • 2 YEARS WARRANTY



Podajte sa o svoje názory na ventilátor Q:



Ak máte otázky, navštívte:



Preveďte si návod na obsluhu:



Získajte viac informácií o ventilátore Q:



You Tube

# Slovenčina

Gratulujeme vám! Práve ste sa stali majiteľom mimoriadneho ventilátora Q. Prinesie vám veľa radosti a vylepší vzduch vo vašom interiéri.

Rovnako ako iné domáce elektrické zariadenia, aj tento model vyžaduje určitú starostlivosť. Iba tak predídete zraneniu, požiaru alebo poškodeniu zariadenia. Pred prvým použitím tohto zariadenia si prosím naštudujte tento návod na obsluhu. Postupujte prosím aj podľa bezpečnostných rád uvedených na samotnom zariadení.

## Popis zariadenia

Zariadenie pozostáva z nasledujúcich hlavných súčastí:

1. Ventilátor s ochrannou mriežkou
2. Napájací kábel s elektrickým zemením
3. Podstavec
4. Ovládací prvok na zapnutie/vypnutie a nastavenie troch rýchlostí ventilátora (vypnutý, vysoká rýchlosť, stredná rýchlosť a nízka rýchlosť)
5. Skrutky na uchytenie ochrannej mriežky (8 kusy)

## Dôležité bezpečnostné pokyny

Pred prvým použitím zariadenia si prosím dôkladne prečítajte návod na obsluhu a odložte ho na bezpečnom mieste pre prípad, že by ste ho v budúcnosti potrebovali. V prípade predaja zariadenia ho odovzdajte ďalšiemu majiteľovi.

- Stadler Form sa zrieka akejkoľvek zodpovednosti za straty alebo poškodenia, ku ktorým prišlo kvôli nedodržaniu tohto návodu na obsluhu.
- Zariadenie je určené na použitie v domácnosti a na účely uvádzané v tomto návode na obsluhu. Nekompetentné používanie a technické modifikácie zariadenia môžu viesť k ohrozeniu života a zdravia.
- Toto zariadenie môžu používať deti staršie ako 8 rokov a osoby so zníženými fyzickými, zmyslovými alebo duševnými schopnosťami alebo nedostatkom skúseností a znalostí, ak sú pod dozorom alebo boli poučené o bezpečnom používaní zariadenia a pochopili možné riziká. Deti sa nesmú so zariadením hrať. Deti nesmú zariadenie čistiť a udržiavať bez dozoru.
- Nikdy nenechávajte žiadnu súčasť balenia v dosahu detí.
- Do mriežky ventilátora nikdy nestrkajte žiadne predmety. Počas prevádzky zariadenie nezakrývajte.
- Ak potrebujete odložiť ochrannú mriežku, vytiahnite napájací kábel z elektrickej zásuvky.
- Kábel pripojte iba ku zdroju striedavého prúdu. Dodržujte predpísané napätie uvedené na zariadení.
- Nepoužívajte poškodené predĺžovacie káble.
- Napájací kábel nevedzte po ostrých hranách a dávajte pozor, aby neprišlo k jeho pricviknutiu.
- Koncovku napájacieho kábla neodpájajte od elektriny mokrými rukami alebo ťahaním za kábel samotný.
- Zariadenie nepoužívajte v tesnej blízkosti vane, sprchy alebo bazéna (dodržiňte minimálny odstup 3 m). Zariadenie umiestnite tak, aby ho osoba vo vani nemohla obsluhovať.
- Zariadenie nepokladajte do blízkosti tepelných zdrojov. Napájací kábel nevystavujte priamemu teplu (ako napríklad rozpálenému variču, otvorenému ohňu, horúcej ploche žehličky alebo ohrievača). Napájacie káble chráňte pred olejom.

- Dbajte na správne umiestnenie zariadenia, a aby bola počas jeho používania zaistená vysoká stabilita. Dávajte pozor, aby napájací kábel neprekážal a nezakopávalo sa oň.
- Zariadenie nie je odolné voči striekajúcej vode.
- Zariadenie je určené výhradne na použitie v interiéri.
- Zariadenie nenechávajte vonku.
- Zariadenie skladujte na suchom mieste, ku ktorému nemajú deti prístup (zariadenie zabaľte).
- Ak je poškodený napájací kábel, nechajte ho vymeniť výrobcovi, jeho servisnému technikovi alebo inej kvalifikovanej osobe. Inak hrozí riziko úrazu.
- Pred čistením zariadenia a po každom použití zariadenie vypnite a napájací kábel vytiahnite z elektrickej zásuvky.
- Opravy elektrických zariadení musí vykonať kvalifikovaný servisný technik.

### **Inštalácia a ovládanie**

1. Po umiestnení ventilátora Q na požadované miesto pripojte do elektrickej zásuvky napájací kábel (2).
2. Ovládacím prvkom (4) Q zapnite a nastavte požadovanú rýchlosť ventilátora (pozícia 1 – 3, od jemného vánku po mohutné prúdenie).

### **Čistenie**

Pred čistením zariadenia a po každom použití zariadenie vypnite a napájací kábel (2) vytiahnite z elektrickej zásuvky.

**Výstraha:** Zariadenie nikdy neponárajte do vody (hrozí riziko skratu).

- Externé povrchy utrite navlhčenou handričkou a dôkladne ich vysušte.
- Ak potrebujete vyčistiť lopatky ventilátora, odskrutkujte osem skrutiek (5) na zadnej strane zariadenia a opatrne odložte zadnú stranu ochrannej mriežky. Lopatky ventilátora môžete teraz vyutierať navlhčenou handričkou. Následne ich nechajte dôkladne vysušiť. Po čistení vráťte zadnú stranu ochrannej mriežky späť na zariadenie a dôkladne zatahnite osem skrutiek.

### **Opravy**

- Opravy elektrických zariadení musí vykonať kvalifikovaný servisný technik. Nesprávna oprava má za následok stratu záruky a odmietnutie akejkoľvek zodpovednosti.
- Zariadenie za žiadnych okolností nepoužívajte v prípadoch, kedy je poškodená napájacia koncovka, ak nefungovalo správne, ak spadlo, alebo ak bolo poškodené akýmkoľvek iným spôsobom (bol prasknutý/zlomený kryt).
- Do zariadenia nezasúvajte žiadne predmety.
- Ak zariadenie nie je možné opraviť, okamžite ho znefunkčnite prerezaním napájacieho kábla a odneste ho na určené zberné miesto.

### **Likvidácia**

Európska smernica 2012/19/CE o odpadoch z elektrických a elektronických zariadení (WEEE) vyžaduje, aby sa staré domáce elektrické zariadenia nelikvidovali s bežným netriedeným komunálnym odpadom. V záujme optimalizácie obnovy a recyklácie materiálov, ktoré obsahujú, a v záujme zníženia dopadu na ľudské zdravie a životné prostredie, sa staré zariadenia musia likvidovať oddelene. Na povinnosť oddelenej likvidácie zariadenia upozorňuje symbol prekríženého odpadkového koša, ktorý sa nachádza

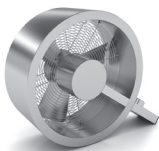
na zariadení. Informácie o správnej likvidácii starého zariadenia sa spotrebiteľia dozvedia na príslušných miestnych úradoch alebo u predajcu.



### Technické údaje

Menovité napätie	230 V / 50 Hz
Menovitý výkon	40 W
Rozmery	(šírka × výška × hĺbka) 430 × 360 × 150 mm
Váha	4,0 kg
Rýchlosť	3 nastavenia
Úroveň hluku	41 – 58 dB (A)
Súlad so smernicami EÚ	CE / WEEE / RoHS

**Všetky práva na akékoľvek technické úpravy vyhradené.**

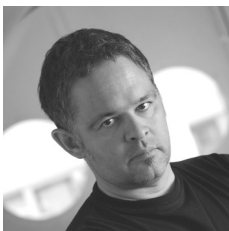


# Záruka

## **2-ročná záruka**

Táto záruka sa vzťahuje na konštrukčné, výrobné a materiálové chyby. Všetky namáhané časti, ako aj nesprávna údržba alebo používanie, sú zo záruky vylúčené.





Dizajn: Carlo Borer

**Ďakujem** všetkým, ktorí sa zúčastnili prác na tomto projekte: Rolandovi Schmidovi za odolnosť, trpezlivosť a zaujatie, Jianneng Xu za technické spracovanie a prácu v CADe, Mariovi Rothenbühlerovi za skvelé fotografie, Carlovi Borerovi za jedinečný dizajn a Mattimu Walkerovi za grafiku.

Martin Stadler,  
výkonný riaditeľ spoločnosti Stadler Form Aktiengesellschaft

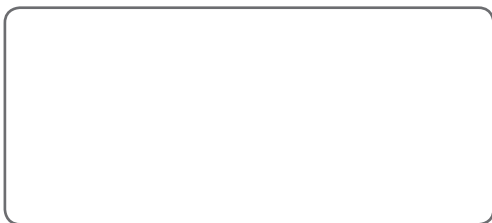
**Výhradný importér pre SR:**

INTER AUDIO s.r.o.  
Nádvorie Európy 3672/38  
945 01 Komárno

[www.interaudio.sk](http://www.interaudio.sk)  
[www.stadlerform.sk](http://www.stadlerform.sk)

© INTER AUDIO s.r.o. 2015

Kopírovanie celého manuálu alebo jeho časti možné iba s písomným súhlasom firmy INTER AUDIO s.r.o.



Pečiatka predajcu