

# ARTCOOL STYLIST Smart Inverter

## Unikátní LED podsvícení

Všudypřítomné,  
pronikavé a příjemné  
LED podsvícení prstence  
čelní plochy



## 1 Provozní podsvícení

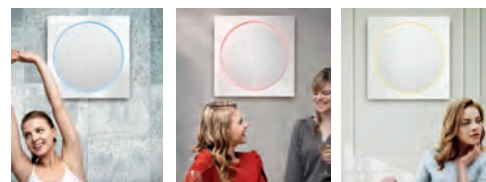
Každý provozní režim jednotky je doprovázen jinak barevným světlem prstence čelní plochy.



Chlazení Topení Odvlhčení Ventilace

## 2 Podsvícení dle volby uživatele

Uživatel má možnost vlastního nasazení barvy osvětlení, dle aktuální nálady. Využijte studené, teplé či klasické barvy, relaxační či romantické nastavení.



## Unikátní dotykové ovládání



## 1 Inovativní dálkový ovladač

Jednoduchý a intuitivní displej



### Základní funkce



Režim  
Jet / ECO



Swing  
Vertikální /  
horizontální



A/C Timer  
Noční /  
zapnuto



Další  
Alarm / Tichý /  
Auto čištění /  
Nastavení



Barva  
Bílá / Žlutá /  
relaxační / roman-  
tická / přizpůsobení



Jas

## 2 Chytrý alarm

Chytrý alarm pomáhá vstávání uživatele pomocí pozvolného světelného efektu.



## 3 cestná distribuce vzduchu

Možnost optimálního  
výfuku vzduchu až do  
3 směrů



## 1 Extrémně nízká hladina hluku

### Unikátní LG šikmý ventilátor

Snížení hluku je dosaženo pomocí minimalizace povrchového tlaku lopatek ventilátoru.

### BLDC Motor ventilátoru

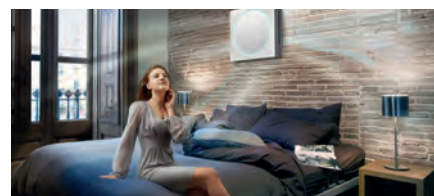
Díky silnému točivému momentu, výkonnému neodymiovému magnetu a preciznímu řízení otáček ve 13 rozdílných stupních BLDC motor zajišťuje značný průtok vzduchu a statický tlak při co nejnižší elektrické a mechanické úrovni hluku.

### Aktivní řízení nízkých vibrací

Kompenzace nerovnovah motoru, které jsou primární příčinou vibrací a hluku.

## 2 3 cestná distribuce vzduchu

Unikátní, rychlá a vysoce účinná distribuce vzduchu až do 3 směrů



# RAC – REZIDENČNÍ KLIMATIZACE

## ARTCOOL STYLIST

G09-12WL.NS3



G09WLUL2  
G12WLUL2



Označení	Vnitřní jednotka	G09WL.NS3	G12WL.NS3
	Venkovní jednotka	G09WL.U12	G12WL.U12
Chladicí výkon	min / nom / max (kW)	1,3 / 2,5 / 3,5	1,3 / 3,5 / 4
Topný výkon	min / nom / max (kW)	1,3 / 3 / 4,2	1,3 / 3,5 / 5
Příkon	chlazení (kW)	0,78	1,09
	topení (kW)	0,83	0,97
Provozní proud	chlazení (A) nom/max	4 / 5,5	5 / 6
	topení (A) nom/max	4 / 6,5	4,5 / 7
Startovací proud	chl/top (A)	4 / 4	5 / 4,5
Napájení	(fáze, V, Hz)		1f, 220-240, 50
Doporučené jističní*	(A)		15
Napájecí kabel**	počet žil x mm <sup>2</sup>		CYKY 3C x 1,0
Komunikační kabel	počet žil x mm <sup>2</sup>		5*1,5
EER	chlazení (nom.)	3,21	3,21
COP	topení (nom.)	3,76	3,64
Energetická třída	chlazení / topení		A+ / A
Roční spotřeba energie	chlazení (kWh)	170	220
	topení (kWh)	1100	1224
SEER koeficient roční energet. účinnosti - chlazení		5,7	5,6
SCOP koeficient roční energet. účinnosti - topení		3,8	3,8
Akustický tlak (1 m)***	vnitřní - chlazení (dBA)	39 / 34 / 29 / 19	39 / 34 / 29 / 19
	vnitřní - topení (dBA)		39 / 35 / 32
	venkovní (dBA)		45
Akustický výkon****	vnitřní (dBA)		57
	venkovní (dBA)		65
Přítok vzduchu	vnitřní (m <sup>3</sup> /min) - chlazení		8 / 7 / 6 / 4,5
	vnitřní (m <sup>3</sup> /min) - topení		8,5 / 7,5 / 6,6
	venkovní (m <sup>3</sup> /min)		33
Odvlhčení	(l/hod)	1,2	1,5
Náplň chladiva	R410a (g)		1000
Doplňení chladiva	nad 7,5 m (g/m)		20
Max. délka potrubí	celkem (m)		15
Max. převýšení	(m)		7
Rozměry	vnitřní Š*V*H (mm)		645*645*121
	venkovní Š*V*H (mm)		770*545*288
Čistá hmotnost	vnitřní (kg)		18
	venkovní (kg)		34
Připojovací dimenze	kapalina / plyn (mm)		6,35 / 9,52
Odvod kondenzátu	vnější / vnitřní (mm)		21,5 / 16
Garantovaný chod	chlazení (°C)		-10 - 48
	topení (°C)		-15 - 24

### Příslušenství

Infra ovladač	standardně (dotykový)
Kabelový ovladač	PREMTB001 / PREMTB01, PREMTB100 / PREMTB10
El.deska PI485 (napojení na MaR)	nelze
Suchý kontakt (ON/OFF, signál. chodu/poruchy)	PDRYCB000 / PDRYCB400 / PDRYCB100
Ovládání přes WiFi	LG-IR-WF-1
Kompatibilita s multisplitem	nelze
Čerpadlo kondenzátu	neobsahuje, nenabízíme
Standardní filtrace	antibakteriální omyvatelný předfiltr

Uvedené výkony jsou za následujících podmínek:

Chlazení: vnitřní teplota 27 °C DB / 19 °C WB, venkovní teplota 35 °C DB / 24 °C WB

Topení: vnitřní teplota 20 °C DB / 15 °C WB, venkovní teplota 7 °C DB / 6 °C WB

Uvedené hodnoty roční spotřeby energie jsou průměrného při 500 provozních hodinách zařízení za nomin. podmínek.

Uvedená zařízení obsahují fluorované sklenkové plyny (R410A).

\* Doporučené velikosti jističů vycházejí z oficiální produktové dokumentace a jsou stanoveny s ohledem na max. proudové hodnoty (zde uvádíme pouze hodnoty provozních proudů).

\*\* Doporučená velikost napájecího kabelu dle ofic. produktové dokumentace, odpovídající velikost kabelu stanoví elektrikář.

\*\*\* Akustické tlaky jsou měřeny v anechoické (zvukově izolované) komoře, dle standardu EN ISO 3745. Udávané hodnoty tudíž mohou být vyšší, vzhledem k okolním podmínkám během provozu!

\*\*\*\* Akustické výkony jsou měřeny v dozvučkové komoře za nominálních podmínek, dle standardu EN ISO 3741.