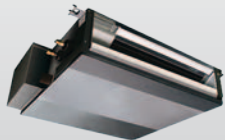


KATALÓGOVÉ LISTY

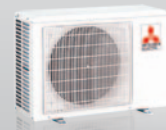
Inštalačné dáta

Single split **SEZ-KD25-71VAQ**





SEZ-KD25-71VAQ



SUZ-KA25-35VA



SUZ-KA50-71VA

Kanálové jednotky

Split Inverter / chladienie alebo kúrenie



SEZ - potrubní jednotky, chlazení / topení, dálkové ovládání není součástí dodávky

Označení vnitřní jednotky	SEZ-KD25VAQ	SEZ-KD35VAQ	SEZ-KD50VAQ	SEZ-KD60VAQ	SEZ-KD71VAQ
Chladicí výkon (kW)	2,5 (1,5 - 3,2)	3,5 (1,4 - 3,9)	5,1 (2,3 - 5,6)	5,6 (2,3 - 6,3)	7,1 (2,8 - 8,3)
Topný výkon (kW)	2,9 (1,3 - 4,5)	4,2 (1,7 - 5,0)	6,4 (1,7 - 7,2)	7,4 (2,5 - 8,0)	8,1 (2,6 - 10,4)
SEER	5,2	5,6	5,7	5,2	5,2
SCOP	3,8	4,0	3,9	4,1	3,8
Energetická třída	chlazení/topení	A / A	A+ / A+	A+ / A	A / A
Objemový průtok vzduchu v chladicím režimu (m³/h)	nizký	360	420	600	720
	vyšoký	540	660	900	1080
Statický tlak (Pa)		5 - 50	5 - 50	5 - 50	5 - 50
Hladina akustického tlaku dB(A)	nizký	23	23	30	30
	vyšoký	30	33	37	38
Rozměry (mm)	šířka	839	1039	1039	1239
	hloubka	700	700	700	700
	výška	200	200	200	200
Hmotnost (kg)		18,0	21,0	23,0	27,0

SUZ - invertorové jednotky

Označení venkovní jednotky	SUZ-KA25VA	SUZ-KA35VA	SUZ-KA50VA	SUZ-KA60VA	SUZ-KA71VA	
Příkon včetně vnitřní jednotky (kW)	chlazení	0,730	1,010	1,580	1,740	2,210
	topení	0,803	1,130	1,800	2,000	2,268
Objemový průtok vzduchu (m³/h)		1956	2178	2676	2454	3006
Hladina akustického tlaku dB(A)	chlazení/topení	47 / 48	49 / 50	52 / 52	55 / 55	55 / 55
Rozměry (mm)	šířka	800	800	840	840	840
	hloubka	285	285	330	330	330
	výška	550	550	880	880	880
Hmotnost (kg)		30	35	54	50	53
Celková délka vedení (m)		20	20	30	30	30
Max. výškový rozdíl (m)		12	12	30	30	30
Množství chladiva (kg)*		0,8	1,15	1,6	1,8	1,8
Průměr připojení chladiva Ø (mm)	kap.	6	6	6	6	10
	plyn	10	10	12	16	16
Zdroj napětí (V, fáze, Hz)		220-240, 1, 50	220-240, 1, 50	220-240, 1, 50	220-240, 1, 50	220-240, 1, 50
Provozní el. proud (A)		3,5	4,9	8,0	9,0	10,0
Napájení vonk. jednotky		3Jx1,5	3Jx1,5	3Jx2,5	3Jx2,5	3Jx2,5
Doporučená velikost jističní (A)		10	10	16	16	16
Rozsah použití chlazení °C		-10~+46	-10~+46	-15~+46	-15~+46	-15~+46
Rozsah použití vytápění °C		-10~+24	-10~+24	-10~+24	-10~+24	-10~+24

* Předplněno chladivem pro délku vedení 7 m, větší délky viz strana 48.

Hladina akustického tlaku vnitřní jednotky měřená ve vzdálenosti 1,5 m pod jednotkou.

Príslušenstvo

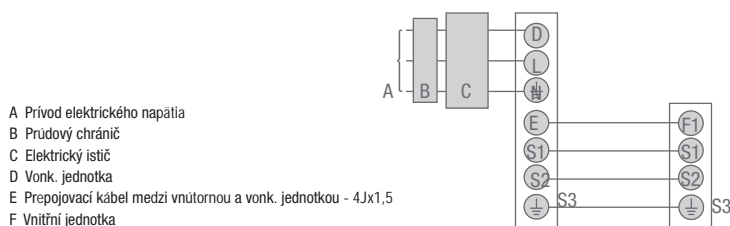
Typové označení	Popis	Množství
PAR-31MAA	Kabelové dálkové ovládání Deluxe	1
PAC-YT52CRA	Kabelové dálkové ovládání Kompakt	1
PAR-SA9CA-E	Infračervené dálkové ovládání (přijímač)	1
PAR-SL97A-E	Infračervené dálkové ovládání (vysílač)	1
PAC-KE07DM-E	Čerpadlo kondenzátu	1

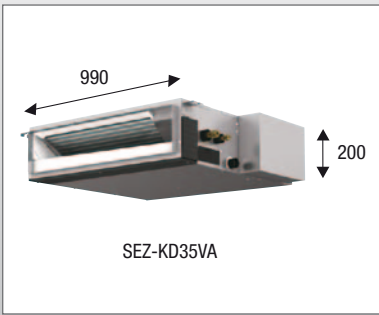
PAR-31MAA

Schéma elektrického pripojenia

invertorového singlesplitu z M-série

PREPOJOVACÍ KABEL Vnitřní jednotka / vonkajšia jednotka: 4Jx1,5





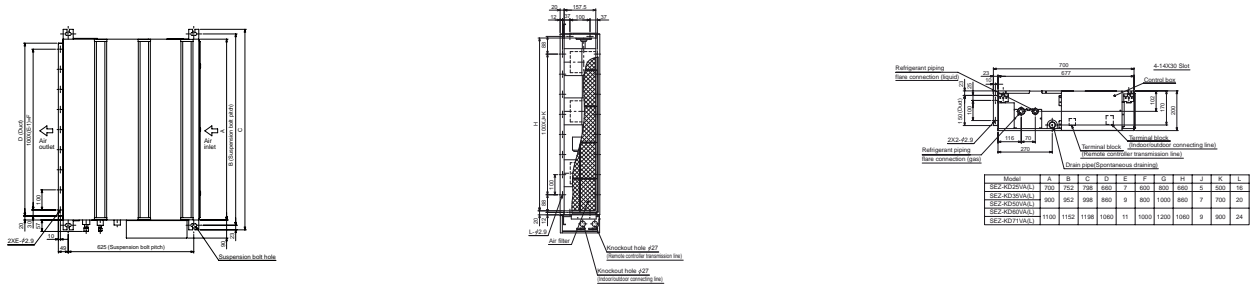
Kompaktní rozměry.

Potrubní jednotky v kompaktním provedení. Výška jednotky je pouze 200 mm. Jednotky se dají snadno integrovat i do mezistropního prostoru, kde je velmi málo místa.

Rozměry

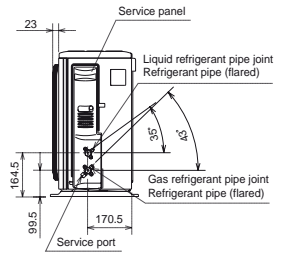
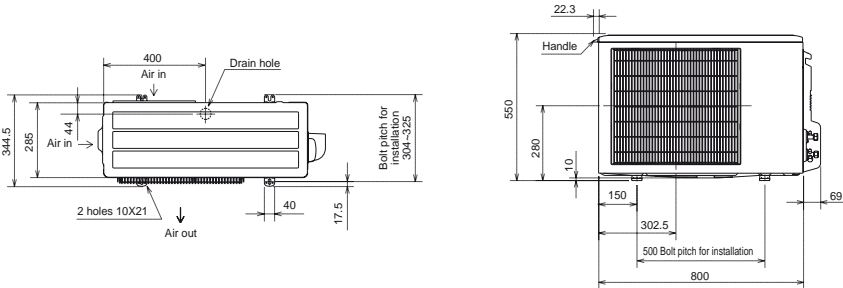
SEZ

SEZ-KD25 – 71VA

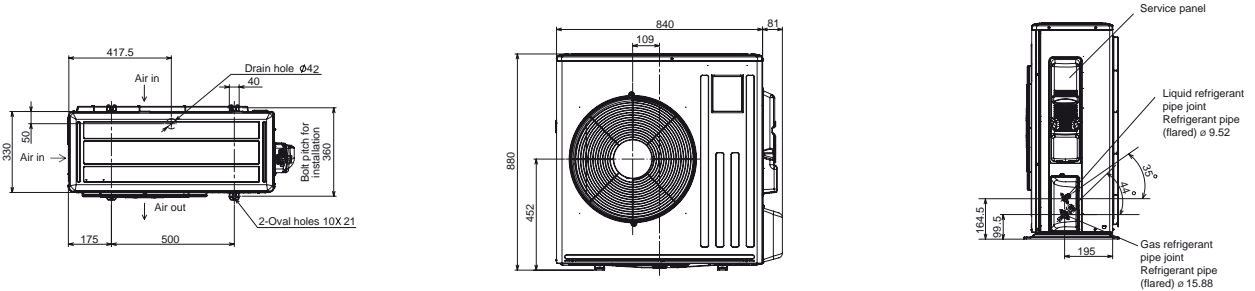


SUZ

SUZ-KA25 – 35VA



SUZ-KA50-71VA

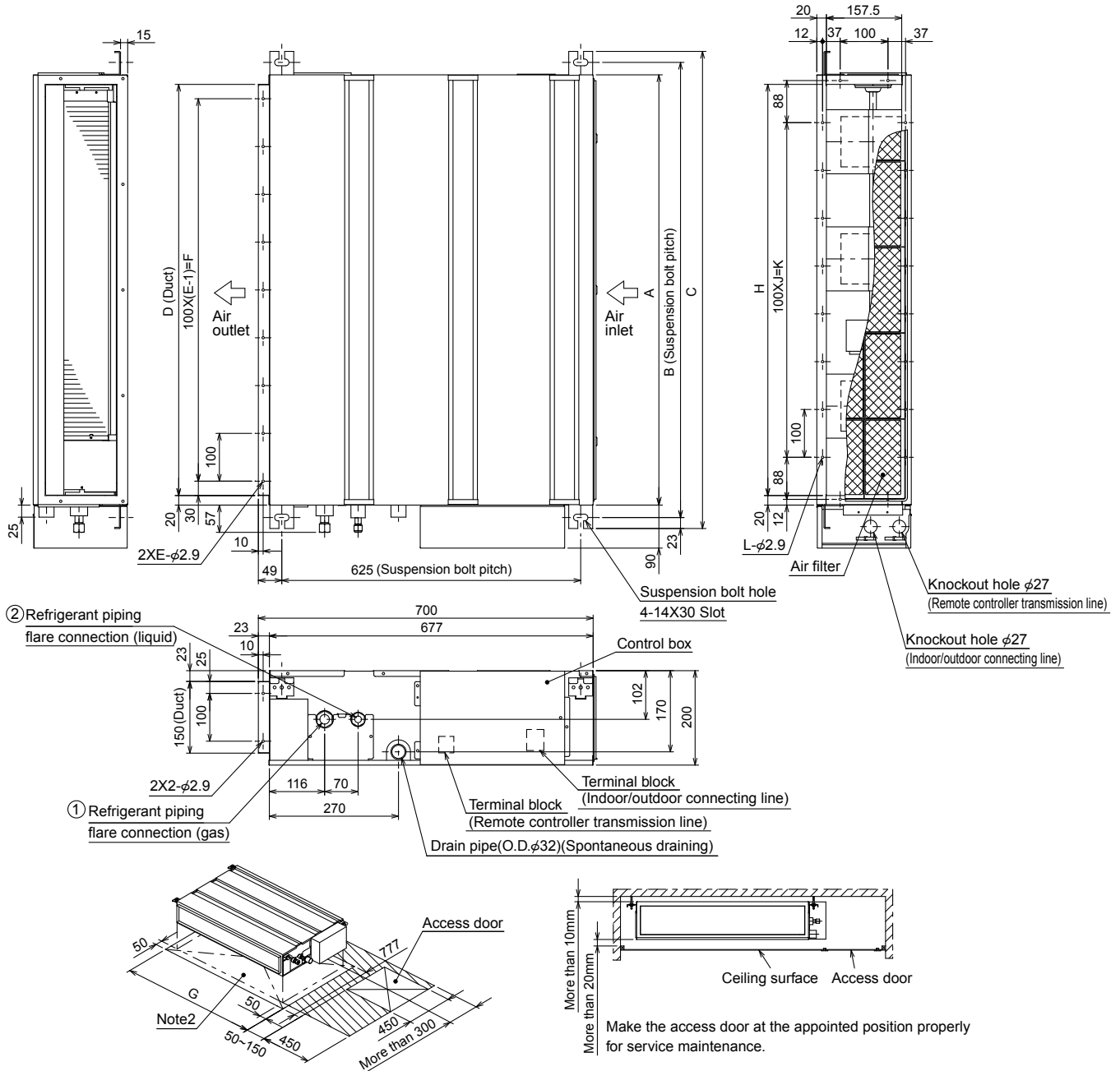


B.2.2 OUTLINES AND DIMENSIONS

B.2.2.1 INDOOR UNIT

Unit : mm

- SEZ-KD25VAQ, SEZ-KD25VAL
- SEZ-KD35VAQ, SEZ-KD35VAL
- SEZ-KD50VAQ, SEZ-KD50VAL
- SEZ-KD60VAQ, SEZ-KD60VAL
- SEZ-KD71VAQ, SEZ-KD71VAL



Required space for service and maintenance

Model	A	B	C	D	E	F	G	H	J	K	L	① Gas pipe	② Liquid pipe
SEZ-KD25VAQ, SEZ-KD25VAL	700	752	798	660	7	600	800	660	5	500	16	φ9.52	φ6.35
SEZ-KD35VAQ, SEZ-KD35VAL	900	952	998	860	9	800	1000	860	7	700	20		
SEZ-KD50VAQ, SEZ-KD50VAL	1100	1152	1198	1060	11	1000	1200	1060	9	900	24	φ12.7	φ9.52
SEZ-KD60VAQ, SEZ-KD60VAL												φ15.88	

- Note1. Use M10 screw for the suspension bolt (field supply).
- 2. Keep the service space for the maintenance at the bottom.
- 3. This chart indicates for SEZ-KD50VAQ, SEZ-KD50VAL model, which has 3 fans.
SEZ-KD25,35VAQ, SEZ-KD25,35VAL models have 2 fans.
SEZ-KD60,71VAQ, SEZ-KD60,71VAL models have 4 fans.
- 4. In case an inlet duct is used, remove the air filter (supply with the unit), then install the filter (field supply) at suction side.

Množstvo chladiva Invertorové vonk. jednotky

Množstvo chladiva R410A

- Singlesplitové venkovní jednotky jsou předplněny chladivem pro délku vedení 7 m (jedna trasa).
- Multisplitové venkovní jednotky jsou předplněny chladivem pro délku vedení až 20 m resp. 60 m.
- Pro větší délky vedení chladiva se používají množství chladiva v níže uvedených tabulkách.

MUZ-FH25/35/50VE, MUZ-SF25/35/42/50VE, MUZ-EF25/35/42/50VE, MUZ-GF60/71VE

Vonk. jednotka	Množstvo chladiva (jedna trasa) v kg					
	7 m	10 m	15 m	20 m	25 m	30 m
MUZ-FH25/35VE	1,150*	1,240	1,390	1,540	–	–
MUZ-FH50VE	1,550*	1,610	1,710	1,810	1,910	2,010
MUZ-SF25VE	0,700*	0,790	0,940	1,090	–	–
MUZ-SF35VE	0,800*	0,890	1,040	1,190	–	–
MUZ-SF42VE	1,150*	1,240	1,390	1,540	–	–
MUZ-SF50VE	1,550*	1,610	1,710	1,810	1,910	2,010
MUZ-GF60VE	1,550*	1,610	1,710	1,810	1,910	2,010
MUZ-GF71VE	1,900*	2,065	2,340	2,815	2,890	3,165
MUZ-EF25VE	0,800*	0,890	1,040	1,190	–	–
MUZ-EF35VE	1,150*	1,240	1,390	1,540	–	–
MUZ-EF42VE	1,150*	1,240	1,390	1,540	–	–
MUZ-EF50VE	1,550*	1,610	1,710	1,810	1,910	2,010

SUZ-KA25/35/50/60/71VA

Vonk. jednotka	Množstvo chladiva (jedna trasa) v kg					
	7 m	10 m	15 m	20 m	25 m	30 m
SUZ-KA25VA	0,900*	1,050	1,200	1,350	–	–
SUZ-KA35VA	1,050*	1,200	1,350	1,500	–	–
SUZ-KA50VA	1,600*	1,660	1,760	1,860	1,960	2,060
SUZ-KA60VA	1,800*	1,860	1,960	2,060	2,160	2,260
SUZ-KA71VA	2,000*	2,165	2,440	2,715	2,990	3,265

MXZ-2D33/40/53VA, MXZ-3D54/68VA, MXZ-4D72/83VA, MXZ-5D102VA, MXZ-6C122VA

Vonk. jednotka	Množstvo chladiva (jedna trasa) v kg						
	20 m	30 m	40 m	50 m	60 m	70 m	80 m
MXZ-2D33VA	1,150*	–	–	–	–	–	–
MXZ-2D40VA	1,300*	1,500	–	–	–	–	–
MXZ-2D53VA	1,300*	1,500	–	–	–	–	–
MXZ-3D54VA	–	–	2,700*	2,900	–	–	–
MXZ-3D68VA	–	–	2,700*	2,900	3,100	–	–
MXZ-4D72VA	–	–	2,700*	2,900	3,100	–	–
MXZ-4D83VA	–	–	3,500*	3,700	3,900	4,100	–
MXZ-5D102VA	–	–	4,000*	4,200	4,400	4,600	4,800
MXZ-6C122VA	–	–	–	–	5,000*	5,200	5,400

MXZ-8B140VA/YA, MXZ-8B160VA/YA

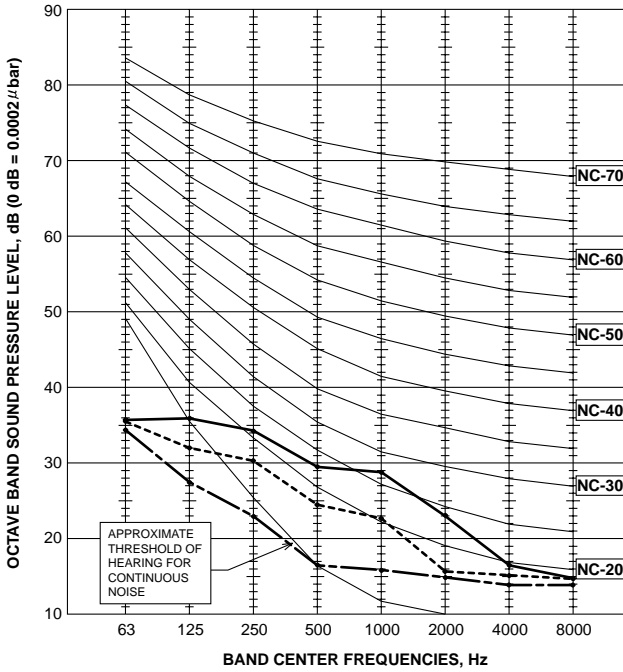
Vonk. jednotka	Množstvo chladiva (jedna trasa) v kg				
	40 m	41–50 m	51–70 m	71–90 m	91–115 m
MXZ-8B	8,5*	9,1	9,9	10,7	11,7

* Předplněné chladivo v jednotkách

**SEZ-KD35VAQ
SEZ-KD35VAL**

External static pressure: 5Pa

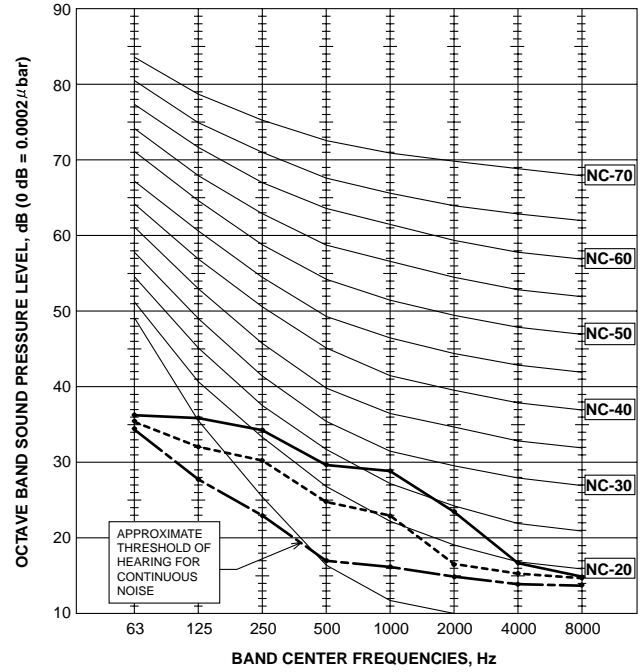
NOTCH	SPL(dB)	LINE
High	33	—————
Middle	28	- - - - -
Low	23	—————



**SEZ-KD35VAQ
SEZ-KD35VAL**

External static pressure: 15Pa

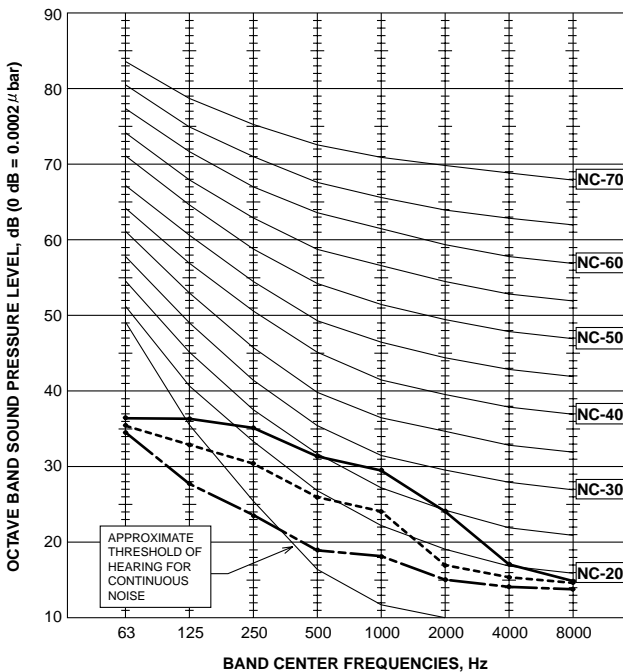
NOTCH	SPL(dB)	LINE
High	33	—————
Middle	28	- - - - -
Low	23	—————



**SEZ-KD35VAQ
SEZ-KD35VAL**

External static pressure: 35Pa

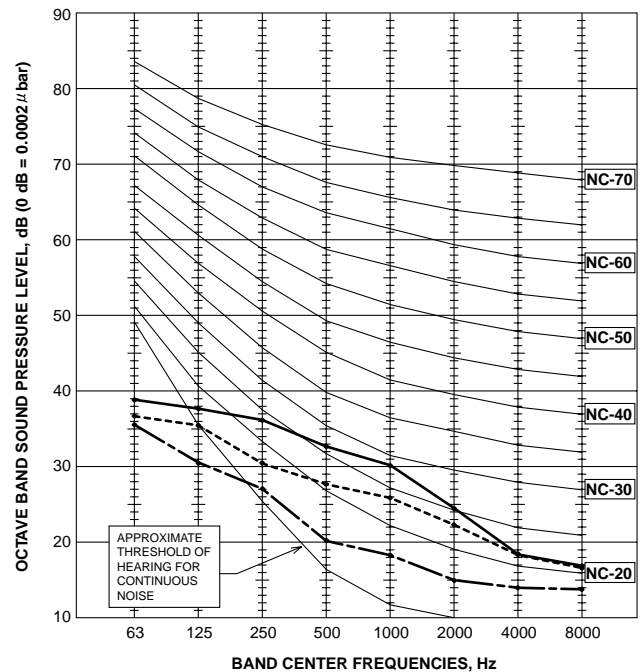
NOTCH	SPL(dB)	LINE
High	34	—————
Middle	29	- - - - -
Low	24	—————



**SEZ-KD35VAQ
SEZ-KD35VAL**

External static pressure: 50Pa

NOTCH	SPL(dB)	LINE
High	35	—————
Middle	31	- - - - -
Low	25	—————



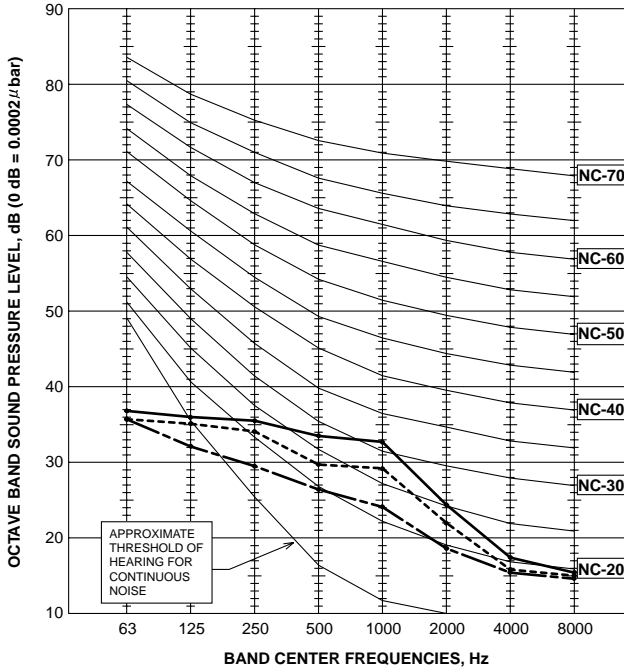
NOTE: The sound level is measured in an anechoic room where echoes are few, when compressor stops. The sound may be bigger than indicated level in actual use due to surrounding echoes. The sound level can be higher by about 2 dB than the indicated level during cooling and heating operation.

CEILING-CONCEALED NOISE CRITERIA CURVES

**SEZ-KD50VAQ
SEZ-KD50VAL**

External static pressure: 5Pa

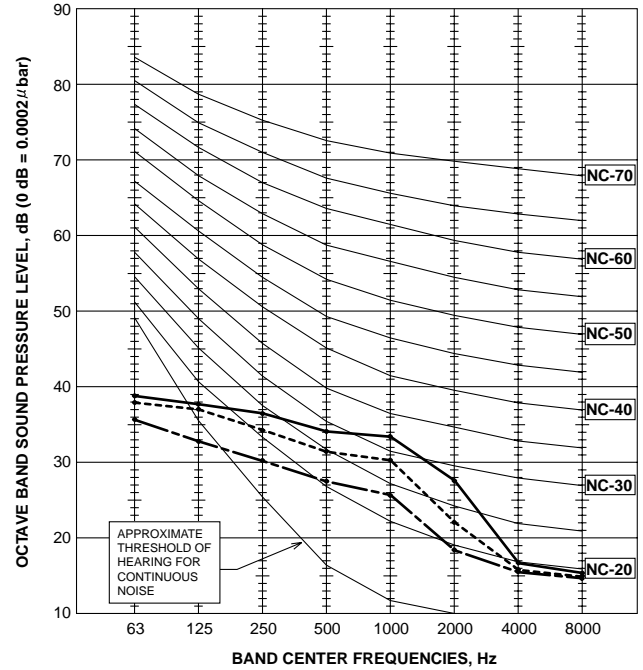
NOTCH	SPL(dB)	LINE
High	36	————
Middle	33	-----
Low	29	- - - - -



**SEZ-KD50VAQ
SEZ-KD50VAL**

External static pressure: 15Pa

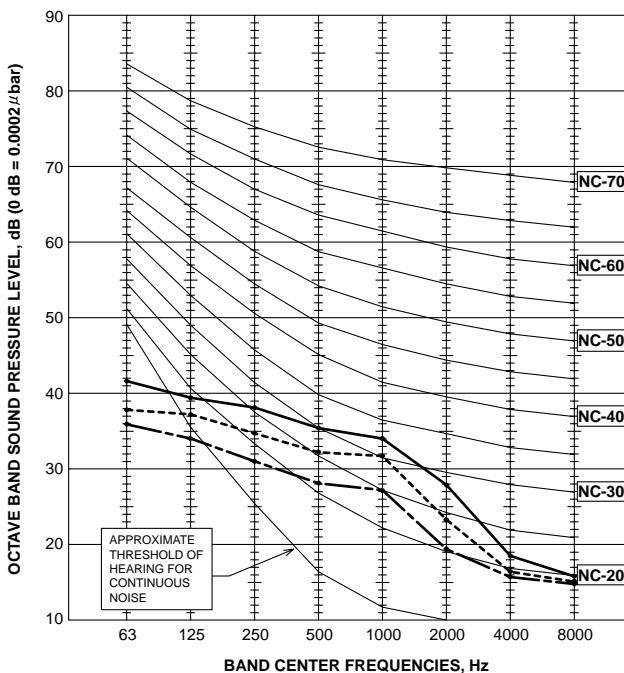
NOTCH	SPL(dB)	LINE
High	37	————
Middle	34	-----
Low	30	- - - - -



**SEZ-KD50VAQ
SEZ-KD50VAL**

External static pressure: 35Pa

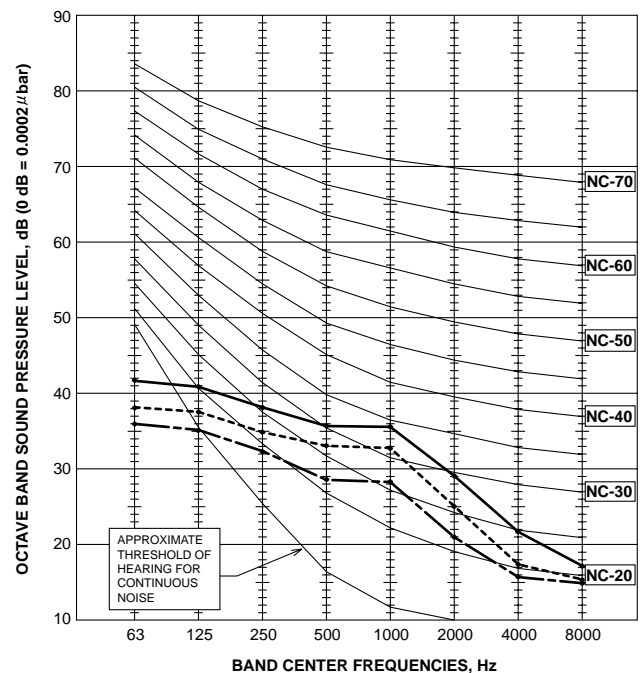
NOTCH	SPL(dB)	LINE
High	38	————
Middle	35	-----
Low	31	- - - - -



**SEZ-KD50VAQ
SEZ-KD50VAL**

External static pressure: 50Pa

NOTCH	SPL(dB)	LINE
High	39	————
Middle	36	-----
Low	32	- - - - -



CEILING-CONCEALED
NOISE CRITERIA CURVES

NOTE: The sound level is measured in an anechoic room where echoes are few, when compressor stops. The sound may be bigger than the indicated level in actual use due to surrounding echoes. The sound level can be high by about 2 dB than the indicated level during cooling and heating operation.